



ExpertCare für die
LithoVue™
Arbeitsstation





Dank der ExpertCare Gerätesupport und Servicedienste von Boston Scientific können Sie sich unbesorgt auf die Patientenversorgung statt auf die Geräte konzentrieren.

- Unser **ExpertCare Team** ist bestrebt, Ihre Investition zu maximieren und Ihnen Sicherheit zu bieten – durch maßgeschneiderte Optionen zum Leistungsumfang für Ihre LithoVue™ Arbeitsstation, die für Transparenz und Budgetsicherheit ohne versteckte Kosten sorgen.
- **ExpertCare Servicepläne** können dazu beitragen, die Betriebszeit Ihres Geräts durch eine problemlose, vorrangige Betreuung mit vorhersehbaren Betriebskosten aufrechtzuerhalten.
- Unser **technisches Expertenteam** kümmert sich um Sie und sorgt für eine schnelle Lösung, um die bestmögliche Leistung aus Ihrem System herauszuholen.

➤ ExpertCare Servicepläne und Garantie

Boston Scientific bietet Servicepläne, die Ihnen dabei helfen, Ihre geschäftlichen Anforderungen zu erfüllen.

Merkmale des Serviceplans	EssentialCare 1–4 Jahre	Garantie Erstes Jahr
Zugang zum technischen Support per Telefon oder E-Mail	●	●
Rund um die Uhr erreichbarer technischer Support während der OP	●	●
Garantierte Bereitstellung eines Ersatzgeräts binnen 48 Stunden ¹	●	

¹ Ersatzgerät verbleibt am Standort des Nutzers.

Für weitere Informationen zu produktspezifischen Serviceplänen oder zur Anmeldung bei einem der Boston Scientific ExpertCare Gerätesupport- und Servicedienste wenden Sie sich an Ihren Boston Scientific Vertriebsmitarbeiter oder unser spezielles Service-Vertriebsteam:

➤ **CEServiceContracts@bsci.com**

Für technischen Support wenden Sie sich bitte an unsere technischen Serviceteams:

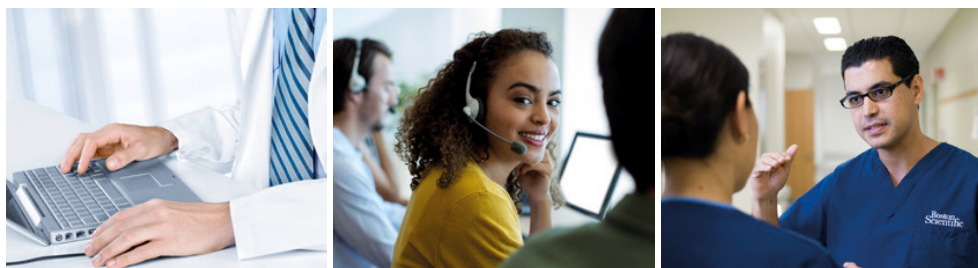
➤ **+800 5555 7707 (für EMEA)**

➤ Support (für Laser): **CELaserSupportEU@bsci.com**

➤ Support (nicht für Laser): **CETechSupportEMEA@bsci.com**

Wenden Sie sich bei nicht-technischen Anfragen, wie z. B. vorbeugende Wartung oder Reparaturservice, an unsere Kundenbetreuung:

➤ **CECustomrServiceEMEA@bsci.com**



**Boston
Scientific**
Advancing science for life™

Alle Bilder sind das Eigentum von Boston Scientific. Alle genannten Marken sind das Eigentum ihrer jeweiligen Inhaber. ACHTUNG: Aufgrund gesetzlicher Vorschriften dürfen diese Produkte ausschließlich an einen Arzt oder auf dessen Anordnung verkauft werden. Indikationen, Kontraindikationen, Warnhinweise und Gebrauchsanweisungen sind der Produktkennzeichnung des jeweiligen Produkts zu entnehmen oder sind verfügbar unter: www.IFU-BSCI.com. Die abgebildeten Produkte werden ausschließlich zu INFORMATIONSZWECKEN gezeigt und sind in bestimmten Ländern möglicherweise nicht zugelassen oder dürfen nicht verkauft werden. Dieses Material ist nicht zur Verwendung in Frankreich vorgesehen. Die Informationen in dieser Broschüre sind lediglich beschreibend. Weitere Informationen finden Sie in Ihrem Serviceplanangebot und den Allgemeinen Geschäftsbedingungen.

URO-1661703-AA Gedruckt in Deutschland von medicalvision.

www.bostonscientific.eu

© 2023 Boston Scientific Corporation
oder deren Tochterunternehmen.
Alle Rechte vorbehalten.
DINURO25021GA