

IMPIANTA LA TUA SICUREZZA

negli stent metallici Boston Scientific

**NELL'EVIDENZA
CLINICA**



**NELLA PROGETTAZIONE
ALL'AVANGUARDIA**



**NELLE MIGLIAIA DI
MEDICI COME VOI**



NELL'ESPERIENZA





ECCELLENZA PROCEDURALE SOSTENUTA DALL'EVIDENZA CLINICA.

Boston Scientific (BSC) si impegna a sostenere la **ricerca clinica** ed è potenzialmente in grado di **modificare gli algoritmi di trattamento** e di **migliorare la cura dei pazienti**.

2005

Primo paziente arruolato in uno studio sponsorizzato da BSC sullo stent duodenale WallFlex™ nella **palliazione di ostruzioni duodenali maligne**

2006

Primo paziente arruolato in uno studio sponsorizzato da BSC sullo stent per colon WallFlex™ nella **palliazione e nel bridge to surgery di stenosi maligne del colon**

2007

Primo paziente arruolato in uno studio sponsorizzato da BSC sullo stent biliare WallFlex™ totalmente coperto nella **palliazione di stenosi biliari maligne**

2009

Primo paziente arruolato in uno studio sponsorizzato da BSC sullo stent biliare WallFlex™ totalmente coperto nel **trattamento di stenosi biliari benigne**

2012

Primo paziente arruolato in uno studio sponsorizzato da BSC sullo stent biliare WallFlex™ totalmente coperto rispetto a stent plastici multipli nel **trattamento di stenosi biliari benigne causate da pancreatite cronica**

2013

Primo paziente arruolato in uno studio sponsorizzato da BSC sullo stent biliare WallFlex™ nel **drenaggio pre-operatorio di stenosi biliari maligne**



1989

WALLSTENT™ biliare

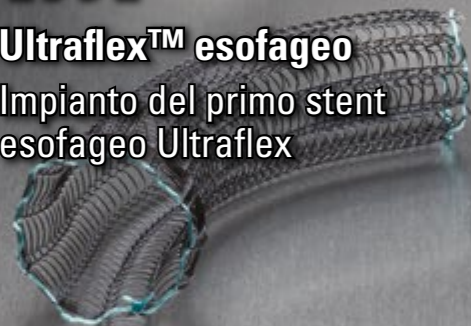
Impianto del primo
stent biliare
Boston Scientific



1991

Ultraflex™ esofageo

Impianto del primo stent
esofageo Ultraflex



1994

Ultraflex esofageo

Primo stent a rilascio
prossimale e distale



1994

WALLSTENT esofageo

Primo stent coperto in
Permalume



DA OLTRE 20 ANNI Boston Scientific è leader nello sviluppo di tecnologie avanzate per gli stent gastrointestinali e rimane impegnata a offrire standard di qualità elevati e a collaborare con i medici.

La tecnologia degli stent Boston Scientific si fonda sulla scienza e sull'innovazione al fine di ampliare le opzioni disponibili per il trattamento e la gestione dei pazienti.



1998

**WALLSTENT™ per
colon e duodeno**

Prima indicazione negli
USA di uno stent per
colon/duodeno

2000

**Protesi biliare
WALLSTENT**

Primo stent
biliare coperto

2001

WALLSTENT biliare RX

Primo stent biliare
Rapid Exchange

2006

**WallFlex™ per
colon e duodeno**

Impianto del
primo stent
enterale WallFlex

COSA DICONO I MEDICI



Boston Scientific si impegna ad offrire ai pazienti il miglior trattamento possibile attraverso la **promozione e la conduzione di importanti studi clinici**, svolgendo al contempo una costante opera di **valutazione e ottimizzazione dei propri prodotti**. Questo non solo consente alle nostre conoscenze scientifiche di progredire, ma contribuisce anche a **fare in modo che i nostri pazienti ricevano le migliori cure mediche basate su evidenze scientifiche**.

*Prof. Marco Bruno, Erasmus Medical Center
Rotterdam, Paesi Bassi*



In qualità di medico, apprezzo il fatto che Boston Scientific investa negli studi clinici al fine di **sviluppare e selezionare gli stent migliori per la cura dei pazienti**. La linea di prodotti disponibili soddisfa le esigenze di ogni possibile caso.

*Prof. Thierry Ponchon, Ospedale Edouard Herriot
Lione, Francia*



2008

WallFlex™ biliare RX

Primo stent biliare
in Platinol

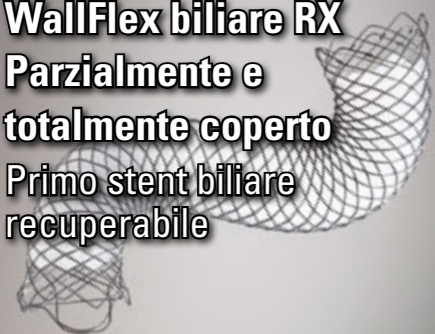


2008

WallFlex biliare RX

Parzialmente e
totalmente coperto

Primo stent biliare
recuperabile



2009

Stent esofageo

totalmente coperto

WallFlex

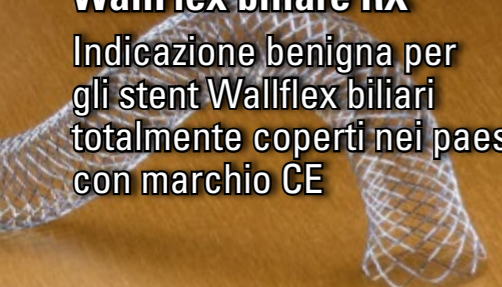
Primo stent
esofageo Wallflex
totalmente coperto



2010

WallFlex biliare RX

Indicazione benigna per
gli stent Wallflex biliari
totalmente coperti nei paesi
con marchio CE



L'indicazione dello stent biliare WallFlex per le stenosi benigne, sostenuta dall'importante investimento di Boston Scientific nelle sperimentazioni cliniche, **offre ai medici tranquillità nel posizionare stent metallici per un'ampia varietà di stenosi biliari**, incluso il trattamento di pazienti che in precedenza avrebbero dovuto attendere una conferma della diagnosi. **L'indicazione per patologie benigne può contribuire a ridurre il numero di trattamenti per paziente, offrendo inoltre la possibilità di contenere i costi e di prestare la migliore cura possibile.**

*Prof. Jacques Devière, Ospedale Erasme
Bruxelles, Belgio*

* L'indicazione per patologie benigne è disponibile solo nei paesi che adottano il marchio CE e nei paesi diversi dagli Stati Uniti. Per ulteriori informazioni e per verificare la disponibilità dei prodotti rivolgersi al rappresentante Boston Scientific di zona.



Lo stent [per colon] WallFlex rappresenta un enorme progresso nella tecnologia degli stent... **questi stent attraversano le stenosi in modo ottimale senza inginocchiamenti.** Il lume dello stent non viene in alcun modo compresso dalla stenosi e segue l'anatomia del paziente.

*Douglas Pleskow, MD, Beth Israel Deaconess Medical Center
Boston, USA*



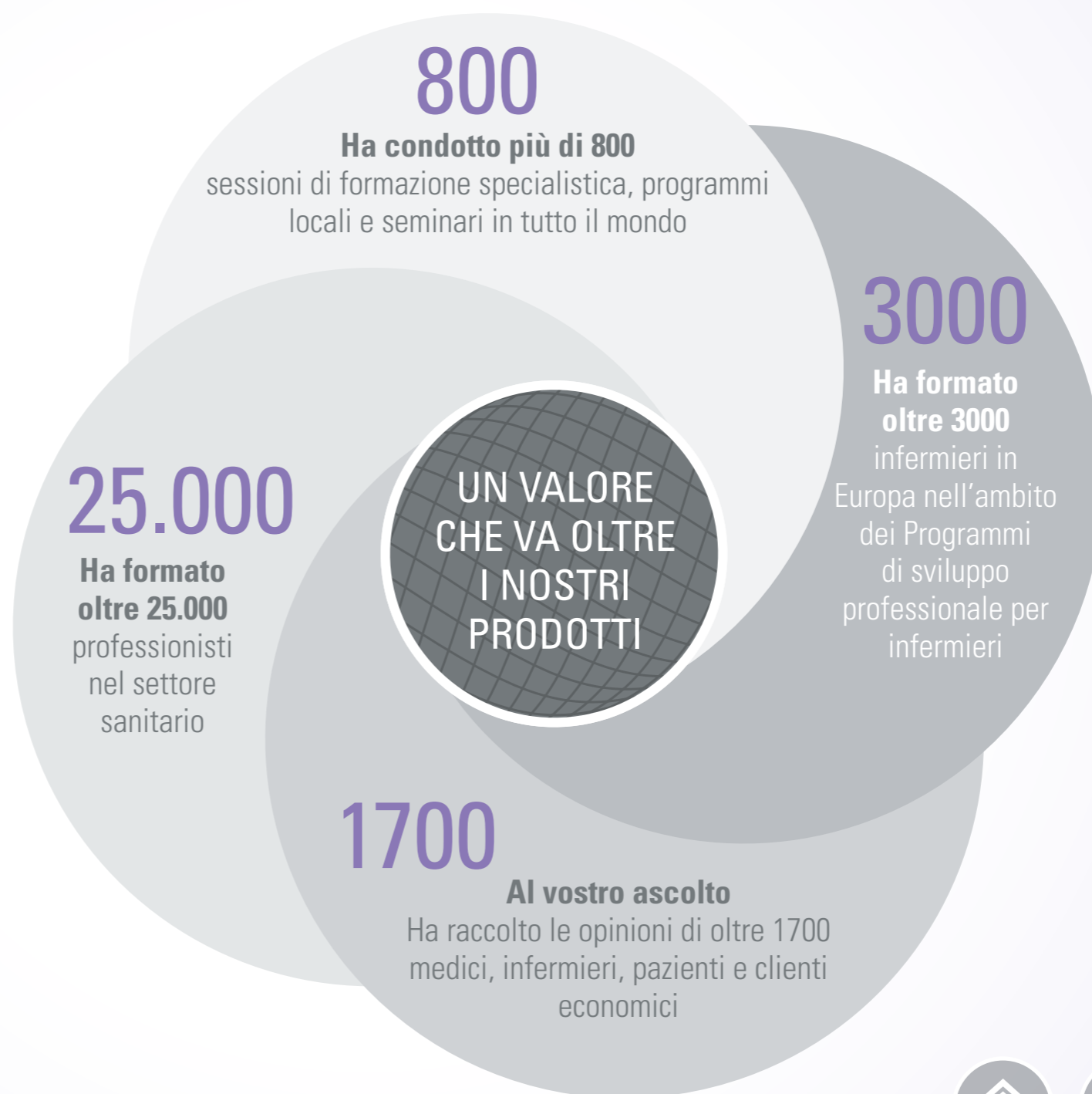
2013

Oltre 1 milione di stent
consegnati in tutto il mondo
negli ultimi 20 anni



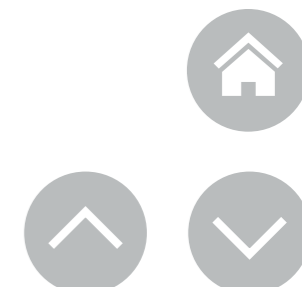
Boston Scientific offre un valore che va oltre i suoi prodotti, fornendo a ospedali e medici di tutto il mondo un servizio e un supporto ineguagliati.

SOLO L'ANNO SCORSO, BOSTON SCIENTIFIC...



INFORMAZIONI PER L'ORDINE

		Codice prodotto	Diametro dello stent (mm)	Lunghezza dello stent (cm)	Lunghezza di lavoro del sistema di rilascio (cm)	Lunghezza del sistema di rilascio (cm)
Stent metallici biliari WallFlex™	WallFlex biliare RX Stent totalmente coperto con rivestimento in Permalume	M00570450	8	6	194	253
		M00570460		8		
		M00570470	10	4		
		M00570480		6		
		M00570490		8		
	WallFlex biliare RX Stent parzialmente coperto con rivestimento in Permalume	M00570700	8	6	194	253
		M00570710		8		
		M00570720	10	4		
		M00570730		6		
		M00570740		8		
	WallFlex biliare RX Stent non coperto	M00570600	8	4	194	253
		M00570610		6		
		M00570620		8		
		M00570630		10		
		M00570890	10	4		
M00570640		6				
M00570650		8				
M00570660		10				
Stent metallici enterali WallFlex™	Stent per colon WallFlex	M00565100	22	6	230	270
		M00565110		9		
		M00565120		12		
		M00565130	22	6	135	175
		M00565140		9		
		M00565150		12		
	Stent duodenale WallFlex	M00565040	25	6	230	270
		M00565050		9		
		M00565060		12		
		M00565070	25	6	135	175
		M00565080		9		
	M00565090	22	12	230	270	
	M00565010		6			
M00565020	9					
		M00565030		12		



		Codice prodotto	Diametro dello stent (mm)	Lunghezza dello stent (cm)	Lunghezza di lavoro del sistema di rilascio (cm)	Lunghezza del sistema di rilascio (cm)
Stent metallici esofagei WallFlex™	Stent esofageo WallFlex totalmente coperto	M005 16700	18	10	78	120
		M005 16710		12		
		M005 16720		15		
		M005 16730	23	10		
		M005 16740		12		
		M005 16750		15		
	Stent esofageo WallFlex parzialmente coperto	M005 16900	18	10	78	120
		M005 16910		12		
		M005 16920		15		
		M005 16930	23	10		
		M005 16940		12		
		M005 16950		15		
Stent esofagei Ultraflex™ NG	Stent esofageo Ultraflex coperto – Rilascio distale	M005 13730	18	10	95	100
		M005 13740		12		
		M005 13750		15		
		M005 14200	23	10		
		M005 14210		12		
	Stent esofageo Ultraflex coperto – Rilascio prossimale	M005 13840	18	10	95	100
		M005 13850		12		
		M005 13860		15		
		M005 14240	23	10		
		M005 14250		12		
	Stent esofageo Ultraflex non coperto – Rilascio distale	M005 13700	18	7	90	95
		M005 13710		10		
		M005 13720		15		
	Stent esofageo Ultraflex non coperto – Rilascio prossimale	M005 13800	18	7	90	95
		M005 13810		10		
		M005 13820		12		
		M005 13830		15		
		M005 14220	23	7	87	92
M005 14230		12				

