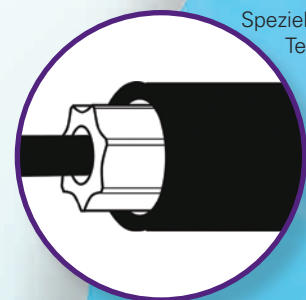


GEWUNDENE ANATOMIE

Spezielles sternförmiges Innenkatheterdesign* sorgt für verlässliche Nadelsteuerung in gewundener Anatomie (selbst nach Knicken des Katheters)



Spezielle sternförmige Technologie*

EFFIZIENTER VORSCHUB

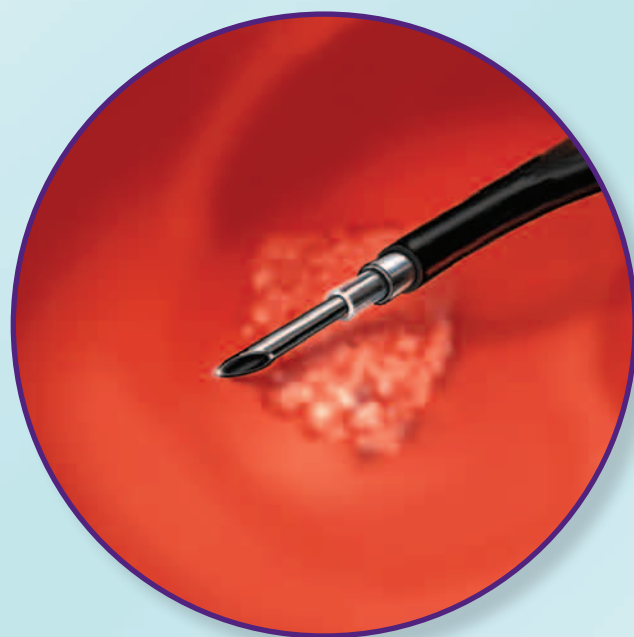
Schleusendesign mit guten Vorschubeigenschaften erleichtert das Verschieben durch gewundene Endoskop-Position bei schwer zugänglicher Anatomie



Abgeschrägter Nadelschliff erleichtert die Injektion

SANFTE NADEL PENETRATION

Abgeschrägte Nadel für eine leichtere Injektion



Praktischer Verschlussmechanismus für einen effizienten Behandlungsablauf

*Patent der Boston Scientific Corporation.

Resolution™ Clip

Bestellnummer	Arbeitslänge (cm)	Min. Arbeitskanal (mm)	Branchenöffnung (mm)	Verpackungseinheit (Packung)
M00522600	155	2.8	11	1er-Packung
M00522601	155	2.8	11	10er-Packung
M00522602	155	2.8	11	20er-Packung
M00522610	235	2.8	11	1er-Packung
M00522611	235	2.8	11	10er-Packung
M00522612	235	2.8	11	20er-Packung

Injection Gold Probe™

Bestellnummer	AD (F/mm)	Nadel			Min. Arbeitskanal (mm)	Arbeitslänge (cm)	Anschluss (Standard)	Verpackungseinheit (Packung)
		Gauge	AD (mm)	ID (mm)				
M00560150	7/2.33	25	0.51	0.24	2.8	210	Standard	1er-Packung
M00560160	10/3.33	25	0.51	0.24	3.7	210	Standard	1er-Packung

Gold Probe™

Bestellnummer	AD (F/mm)	Min. Arbeitskanal (mm)	Arbeitslänge (cm)	Anschluss (Standard)	Verpackungseinheit (Packung)
M00560070	7/2.33	2.8	300	Standard	1er-Packung
M00560071	7/2.33	2.8	300	Standard	5er-Packung
M00560100	10/3.33	3.7	300	Standard	1er-Packung
M00560101	10/3.33	3.7	300	Standard	5er-Packung
M00560220	7/2.33	2.8	350	Standard	1er-Packung

Interject™

Bestellnummer	Schleusenkonstruktion (Kontrast/Transparent)	Schleusen-AD (mm)	Nadel			Maximale Ausfahrlänge der Nadel (mm)	Arbeitslänge (cm)	Verpackungseinheit (Packung)
			Gauge	AD (mm)	ID (mm)			
M00518151	Kontrast	1.8	23	0.64	0.32	4	200	5er-Packung
M00518161	Kontrast	1.8	25	0.51	0.24	4	200	5er-Packung
M00518251	Kontrast	1.8	23	0.64	0.32	6	200	5er-Packung
M00518261	Kontrast	1.8	25	0.51	0.24	6	200	5er-Packung
M00518351	Kontrast	2.3	23	0.64	0.32	4	240	5er-Packung
M00518361	Kontrast	2.3	25	0.51	0.24	4	240	5er-Packung
M00518111	Transparent	1.8	25	0.51	0.24	4	200	5er-Packung
M00518301	Transparent	2.3	23	0.64	0.32	4	240	5er-Packung
M00518311	Transparent	2.3	25	0.51	0.24	4	240	5er-Packung

Speedband™ Superview™ Super 7™

Bestellnummer	Min. Arbeitskanal (mm)	Endoskop-AD (mm)	Bänder / Ligatureinheit	Verpackungseinheit (Packung)
M00542250	2.8	8.6-11.5	7	1er-Packung
M00542251	2.8	8.6-11.5	7	2er-Packung
M00542253	2.8	8.6-11.5	7	4er-Packung

Spülkatheter in jedem Kit enthalten

Nur zum Einmalgebrauch. Nicht erneut verwenden.

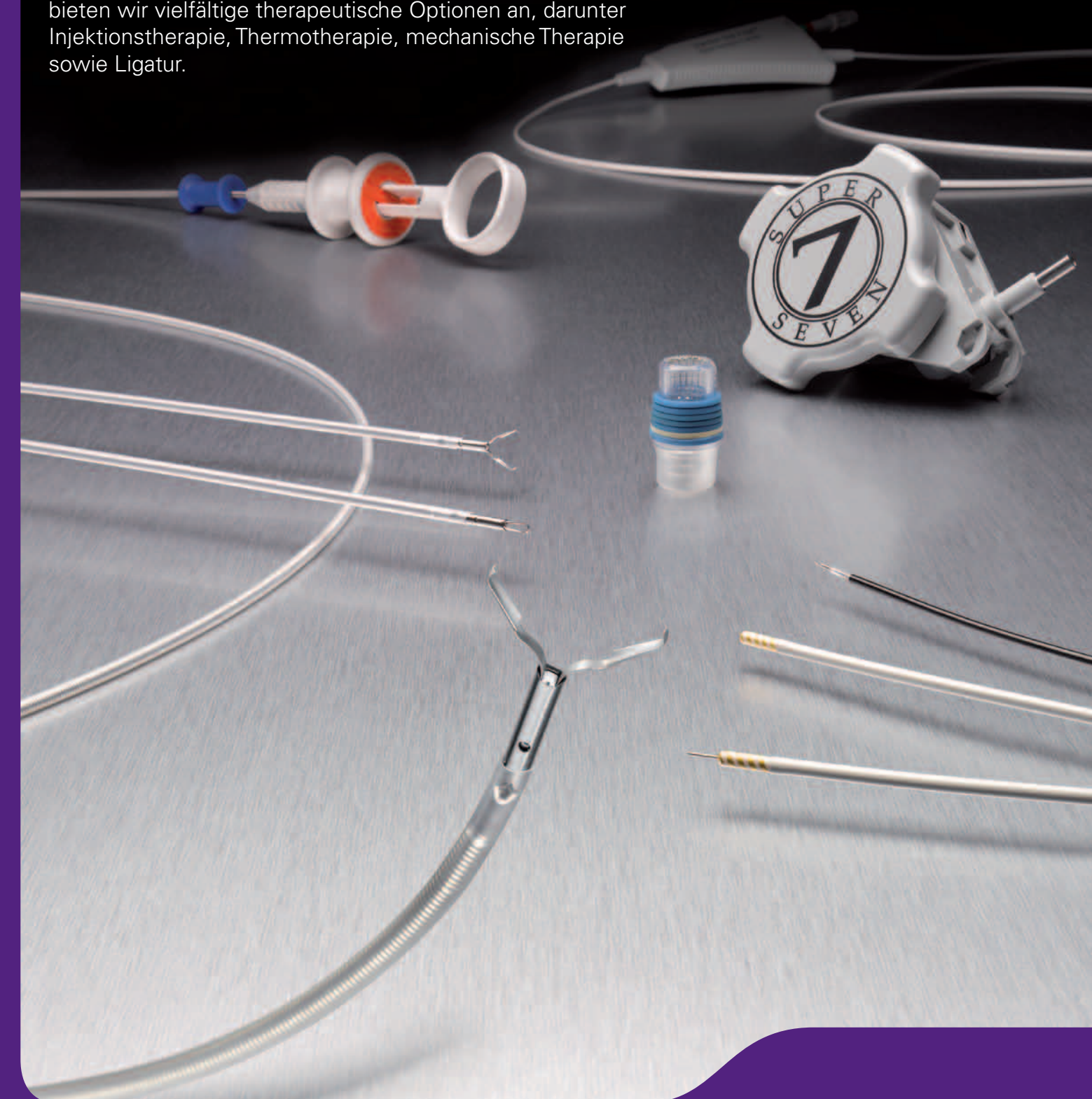
¹ Jensen et al 2009, Gastrointestinal Endoscopy, Volume 70, No. 5 : 969
² Jensen et al 2008, Gastrointestinal Endoscopy, Volume 67, Issue 5, April 2008, Pages AB254
³ Adler et al 2009, DDW 2009 Poster

Weitere Informationen zu Hämostase-Lösungen finden Sie unter: www.youtube.com/bostonscientificendo
Sie können auch diesen Code mit dem Smartphone einscannen.
Alle Marken- und Urheberrechte gehören den entsprechenden Rechteinhabern. VORSICHT! Diese Produkte dürfen nur durch oder im Auftrag eines Arztes erworben werden. Indikationen, Kontraindikationen, Warnungen und Anleitungen zur Benutzung sind der dem Produkt beigegebenen Gebrauchsanweisung zu entnehmen. Informationen nur für die Verwendung in Ländern mit gültigen Produktregistrierungen bei den zuständigen Gesundheitsbehörden.
ENDO-153329-AA April 2013. Gedruckt in den Niederlanden von DeBudette / creativeservices.

Hämostase-Lösungen

Boston Scientific setzt sich engagiert für die Verbesserung der Patientenversorgung bei der Behandlung von gastrointestinalen Blutungen ein.

Durch Innovation und kontinuierliche Fortbildungsunterstützung bieten wir vielfältige therapeutische Optionen an, darunter Injektionstherapie, Thermo-therapie, mechanische Therapie sowie Ligatur.



Resolution™ Clip

Hämoclip

VERWENDUNGSZWECK DES RESOLUTION CLIPS*:

- Hämostase im gesamten Gastrointestinaltrakt
- Endoskopische Markierung
- Verschließen von luminalen Perforationen im Gastrointestinaltrakt
- Befestigung von jejunalen Ernährungssonden



Gemäß ASTM F2503 bedingt für Magnetresonanz (MRT) geeignet



ERMÖGLICHT WIEDERHOLTES ÖFFNEN

Der röntgendichte Resolution™ Clip ist so konstruiert, dass er vor der Platzierung bis zu fünf Mal geöffnet und geschlossen werden kann, was die Repositionierung des Clips ermöglicht**



Zwei Resolution Clips platziert auf Gefäßstumpf eines chronischen Magengeschwürs***

ZUVERLÄSSIGE HALTERUNG

- Verbleibt signifikant länger auf der Läsion als Clips anderer Hersteller¹
- Tiefere Penetration in das Gewebe der Läsion^{2,3}

BENUTZERFREUNDLICHER HANDGRIFF

Vertrauter Auslösemechanismus zum Öffnen und Schließen der Branchen. Fühlbare und hörbare Rückmeldung (1. Klicken, 2. Klicken) beim Schließen der Branchen, durch die angezeigt wird, dass der Clip freigesetzt wurde

11-MM-BRANCHENSPANNWEITE

Konstruiert zum Erfassen von größeren Gewebeteilen

GRIFF DER EINFÜHRSCHLEUSE

EINFÜHRSCHLEUSE



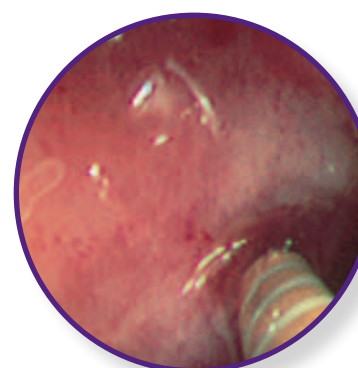
Stopper

Injection Gold Probe™ und Gold Probe™

Katheter für die bipolare Elektrokoagulation

GESCHÜTZTES DISTALES SPITZENDESIGN

- Abgerundete distale Goldspitze bietet ausgezeichnete Leitfähigkeit, gleichmäßige Hitzeentwicklung und effektive Koagulation in verschiedenen Spitzenpositionen
- Präziser Abstand zwischen Elektrodenpaaren unterstützt die Kontrolle der Koagulationstiefe



Zur Injektion eines Vasokonstriktors um das Gefäß wird ein 10 F (3,3 mm) Injection Gold Probe-Katheter verwendet

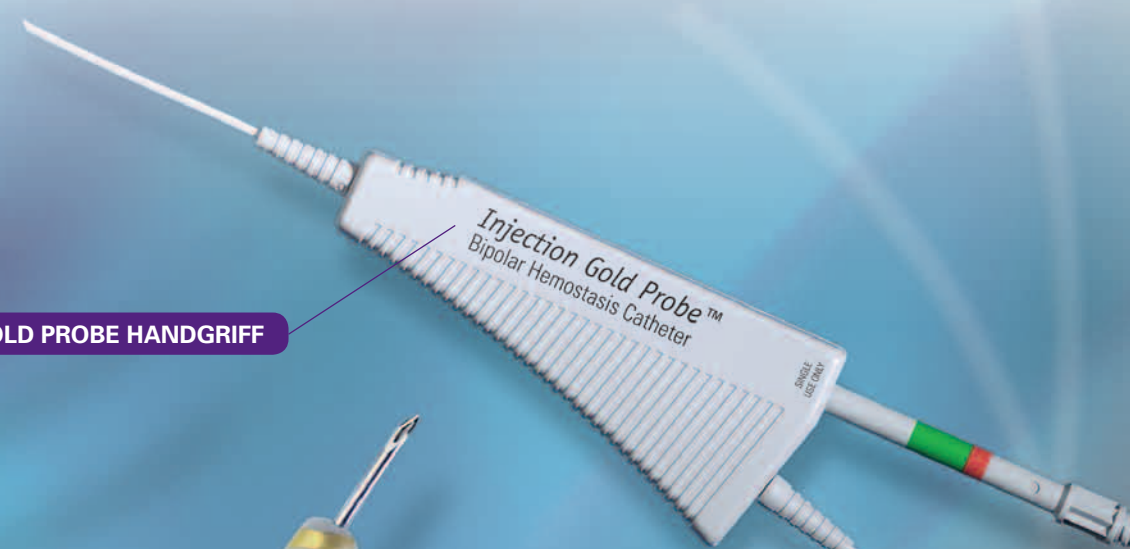
FESTER KATHETERSCHAFT FÜR TAMPONADE

- Vermindert Knicken, erleichtert das Vorschieben und gewährleistet bessere en face und tangential Tamponade
- Hemoglidge Beschichtung reduziert die Oberflächenreibung und erleichtert die Passage durch das Endoskop

SPEZIELLE INTEGRIERTE INJEKTIONS- UND THERMOHÄMOSTASEFUNKTION

- Reduzierung von Katheterwechseln und Behandlungsdauer
- Sanftes, gleichmäßiges Ausfahren der Nadel, auch in schwierigen Endoskop-Positionen
- Integrierter Spülkanal mit distal zu den Generatoranschlüssen gelegenen Anschluss erleichtert die manuelle oder mechanische Spülung für bessere Visualisierung

INJECTION GOLD PROBE HANDGRIFF



Speedband™ Superview™ Super 7™

Mehrfach-Bandligatursystem



ERGONOMISCHER HANDGRIFF MIT VORGELADENEM DRAHT UND ENDOSKOPBEFESTIGUNG

- Anwenderfreundliche Befestigung des Handgriffs
- Hörbarer Klick sowie spürbares Einrasten zur Bestätigung der Bandfreisetzung

TRANSPARENTER BANDLIGATUREINHEIT MIT RÜCKSEITIG MONTIERTEN BÄNDERN

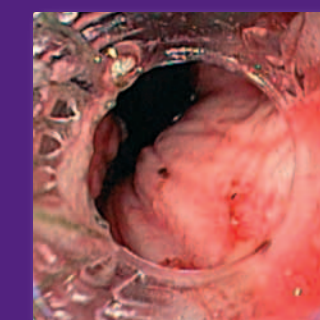
- Hervorragende Sichtbarkeit für zügiges Navigieren und pathologische Bewertung
- Einzelnes Freisetzen der Bänder gewährleistet eine ausgezeichnete Saugwirkung zur Gewebeerfassung, Bandplatzierung und Verbleib der Bänder auf den Varizen
- Andersfarbiges Band zeigt an, dass nur ein Band übrig ist



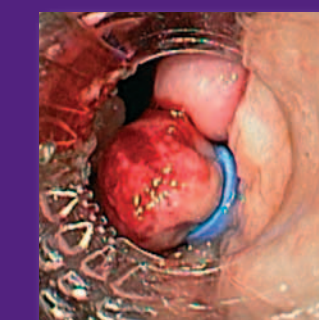
QUADRATISCH GEFORMTE BÄNDER

- Gewährleisten Formstabilität und verlässliches Freisetzen
- Latexfreies Material minimiert das Risiko von allergischen Reaktionen

Ausgezeichnete Visualisierung und Saugwirkung



Einzel- und Multibandligatur der Varizen



Endoskopische Bilder mit freundlicher Genehmigung von Prof. Dr. J. Hochberger, Universität Erlangen

*Detaillierte Informationen finden Sie in der dem Produkt beiliegenden Gebrauchsanweisung.
 **Die Möglichkeit zum erneuten Öffnen und Schließen kann unter anderem durch die klinischen Bedingungen und die Anatomie des Patienten eingeschränkt sein.
 ***Bild mit freundlicher Genehmigung von Dennis M. Jensen, MD, CURE DDRC, UCLA & VA Medical Centers, und David Geffen School of Medicine at UCLA.