

## ANATOMIETORTUEUSE

La conception en étoile unique du cathéter interne\* facilite la manipulation de l'aiguille dans les anatomies tortueuses (même en cas de plicature)



Technologie en étoile unique\*

## ACCÈS EFFICACE

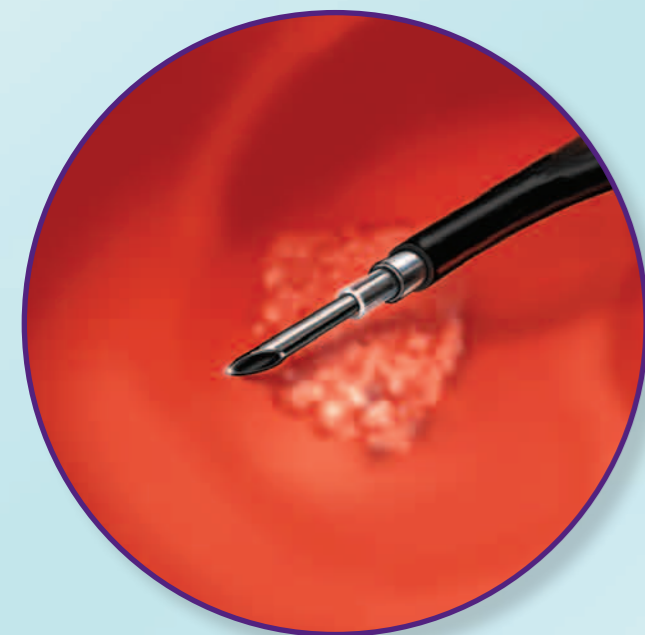
La conception de la gaine facilite la progression dans les endroits les moins accessibles

## PÉNÉTRATION EN DOUCEUR DE L'AIGUILLE

L'aiguille biseautée simplifie l'injection



Aiguille biseautée et lisse pour une injection simplifiée



Embase de verrouillage pratique pour l'efficacité de l'intervention

Date : 01/2013 - Nom : Aiguilles de Sclérotérapie Interject™ - Destination : Le cathéter à aiguille d'injection thérapeutique Interject est utilisé par voie endoscopique pour injecter un agent sclérosant ou vasoconstricteur dans des sites sélectionnés pour arrêter ou prévenir toute hémorragie du système digestif et pour injecter du sérum physiologique pour faciliter les procédures de résection muqueuse endoscopique, de polypectomie et pour arrêter une hémorragie non variqueuse - Classe : Classe IIa - Organisme : CE0197 - Fabricant : Boston Scientific Corp. - Indications : Les indications, contre-indications, mises en gardes et mode d'emploi figurent sur la notice d'utilisation livrée avec chaque dispositif; veuillez les lire attentivement avant toute utilisation du dispositif - Remboursement : DM IntraGHS.

\*Brevet déposé par Boston Scientific Corp.

## Resolution™ Clip

Référence	Longueur utile (cm)	Canal opérateur minimum (mm)	Ouverture du clip (mm)	Unités
M00522600	155	2.8	11	1 boîte
M00522601	155	2.8	11	10 boîtes
M00522602	155	2.8	11	20 boîtes
M00522610	235	2.8	11	1 boîte
M00522611	235	2.8	11	10 boîtes
M00522612	235	2.8	11	20 boîtes

## Injection Gold Probe™

Référence	Ø ext. (F / mm)	Aiguille			Canal opérateur minimum (mm)	Longueur utile (cm)	Connecteur (Standard)	Unités
		Calibre	Ø ext. (mm)	Ø int. (mm)				
M00560150	7/2.33	25	0.51	0.24	2.8	210	Standard	1 boîte
M00560160	10/3.33	25	0.51	0.24	3.7	210	Standard	1 boîte

## Gold Probe™

Référence	Ø ext. (F / mm)	Canal opérateur minimum (mm)	Longueur utile (cm)	Connecteur (Standard)	Unités
M00560070	7/2.33	2.8	300	Standard	1 boîte
M00560071	7/2.33	2.8	300	Standard	5 boîtes
M00560100	10/3.33	3.7	300	Standard	1 boîte
M00560101	10/3.33	3.7	300	Standard	5 boîtes
M00560220	7/2.33	2.8	350	Standard	1 boîte

## Interject™

Référence	Conception de la gaine (Contrastée / Transparente)	Ø ext. de la gaine (mm)	Aiguille			Longueur maximale de l'aiguille (mm)	Longueur utile (cm)	Unités
			Calibre	Ø ext. (mm)	Ø int. (mm)			
M00518151	Contrastée	1.8	23	0.64	0.32	4	200	5 boîtes
M00518161	Contrastée	1.8	25	0.51	0.24	4	200	5 boîtes
M00518251	Contrastée	1.8	23	0.64	0.32	6	200	5 boîtes
M00518261	Contrastée	1.8	25	0.51	0.24	6	200	5 boîtes
M00518351	Contrastée	2.3	23	0.64	0.32	4	240	5 boîtes
M00518361	Contrastée	2.3	25	0.51	0.24	4	240	5 boîtes
M00518111	Transparente	1.8	25	0.51	0.24	4	200	5 boîtes
M00518301	Transparente	2.3	23	0.64	0.32	4	240	5 boîtes
M00518311	Transparente	2.3	25	0.51	0.24	4	240	5 boîtes

## Speedband™ Superview™ Super 7™

Référence	Canal opérateur minimum (mm)	Ø ext. de l'endoscope (mm)	Elastiques / Mécanisme de ligature	Unités
M00542250	2.8	8.6-11.5	7	1 boîte
M00542251	2.8	8.6-11.5	7	2 boîtes
M00542253	2.8	8.6-11.5	7	4 boîtes

Cathéter d'irrigation fourni dans chaque kit

For single use only. Do not reuse.

<sup>1</sup> Jensen et al 2009, Gastrointestinal Endoscopy, Volume 70, No. 5 : 969  
<sup>2</sup> Jensen et al 2008, Gastrointestinal Endoscopy, Volume 67, Issue 5, April 2008, Pages AB254  
<sup>3</sup> Adler et al 2009, DDW 2009 Poster



Afin d'obtenir davantage d'informations sur les solutions pour l'hémostase, consultez le site Web : [www.youtube.com/bostonscientificendo](http://www.youtube.com/bostonscientificendo) - Ou utilisez votre smartphone pour scanner ce code

Toutes les marques commerciales mentionnées appartiennent à leurs propriétaires respectifs. MISE EN GARDE : la loi limite la vente de ces dispositifs aux médecins et à leurs représentants. Les indications, contre-indications, mises en garde et mode d'emploi figurent sur la notice d'utilisation livrée avec chaque dispositif. Les informations présentées dans ce document sont destinées exclusivement à la FRANCE.

ENDO-153329-AA Avril 2013. Imprimé aux Pays-Bas par DeBudelse / creativeservices.

# Solutions pour l'hémostase

**Pour une prise en charge optimale des saignements gastro-intestinaux.**

Par le biais de l'innovation et d'une assistance continue en matière de formation, nous offrons une large gamme d'options thérapeutiques, notamment la thérapie d'injection, la thérapie thermique, la thérapie mécanique et la ligature.



# Clip Resolution™

Clip hémostatique

## LE CLIP RESOLUTION EST CONÇU POUR ÊTRE UTILISÉ DANS LES CAS SUIVANTS .\*

- Hémostase dans l'ensemble du tractus gastro-intestinal
- Marquage endoscopique
- Fermeture des perforations de la lumière du tractus gastro-intestinal
- Ancrage de sondes d'alimentation jéjunale



Compatibilité conditionnelle avec la résonance magnétique conformément à la norme ASTM F2503

### PERFORMANCES ÉPROUVÉES EN TERME DE RÉTENTION

- Taux de rétention significativement plus élevé que les clips concurrents<sup>1</sup>
- Pénétration plus profonde dans le tissu de la lésion<sup>2,3</sup>

### CAPACITÉ DE RÉOUVERTURE

Le clip radio-opaque Resolution™ est **conçu pour pouvoir être ouvert et refermé jusqu'à cinq fois** avant d'être déployé afin de faciliter son repositionnement\*\*



Deux clips Resolution placés sur un ulcère gastrique chronique\*\*\*

### POIGNÉE ERGONOMIQUE

Conçue pour permettre un déclenchement intuitif lors de l'ouverture et de la fermeture des mors. Une **sensation tactile** et un **signal sonore** (premier clic, puis second clic) lors de la fermeture des mors indiquent que le clip est en train d'être déployé

### ÉCARTEMENT DES MORS DE 11 MM

Conçu pour **saisir une quantité importante** de tissus

### POIGNÉE DE LA GAINÉ DE PROTECTION

### GAINÉ DE PROTECTION



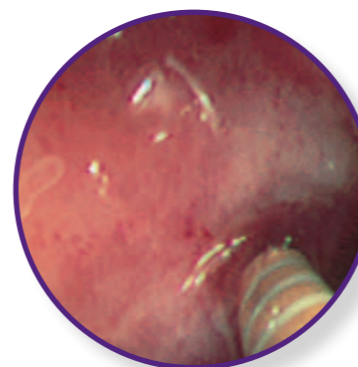
Stopper

# Injection Gold Probe™ et Gold Probe™

Sondes de coagulation bipolaire

### CONCEPTION UNIQUE DE L'EXTREMITÉ DISTALE

- L'extrémité distale arrondie de couleur or est conçue pour fournir une excellente conductivité, une cautérisation uniforme et une bonne coagulation dans de nombreuses positions
- L'espacement précis des électrodes aide à contrôler la profondeur de la coagulation



Utilisation d'un cathéter Injection Gold Probe de 10 F (3,3 mm) pour injecter un vasoconstricteur autour du vaisseau

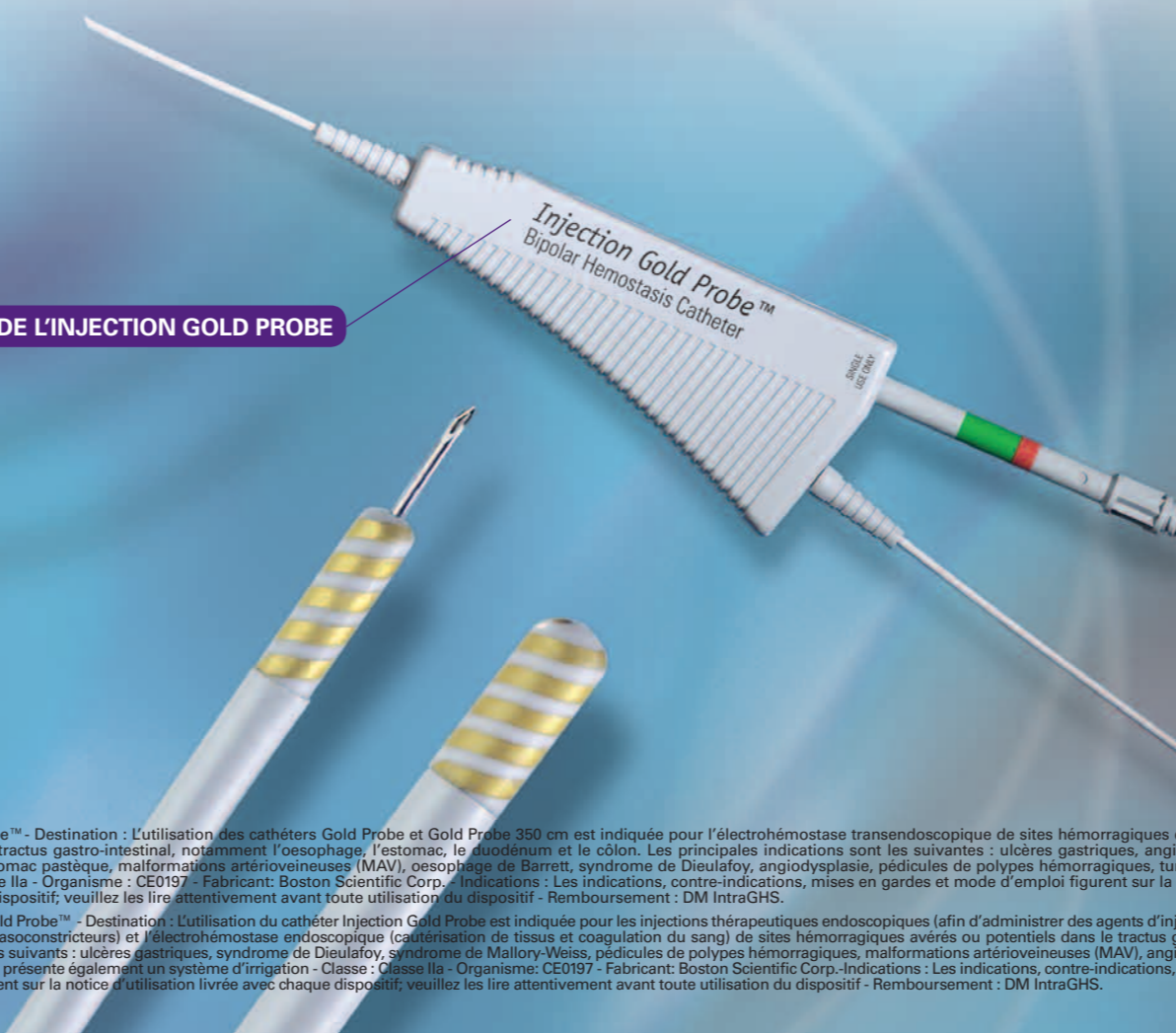
### CORPS RIGIDE DU CATHÉTER POUR LA TAMPONNADE

- Conçu pour réduire les plicatures, favoriser la progression et faciliter la tamponnade tangentielle et de face
- Le revêtement Hemoglidle facilite le passage dans l'endoscope

### CAPACITÉ D'INJECTION INTÉGRÉE

- Conçu pour minimiser les échanges de cathéter et réduire la durée d'intervention
- Conception permettant un déploiement aisé de l'aiguille, y compris dans les positions difficiles de l'endoscope
- Le canal d'irrigation intégré doté d'un port en aval des connecteurs du générateur facilite l'irrigation manuelle ou mécanique pour une meilleure visibilité

### POIGNÉE DE L'INJECTION GOLD PROBE



Date : 01/2013 - Nom : Gold Probe™ - Destination : L'utilisation des cathéters Gold Probe et Gold Probe 350 cm est indiquée pour l'électrocoagulation transendoscopique de sites hémorragiques et non hémorragiques visibles dans le tractus gastro-intestinal, notamment l'œsophage, l'estomac, le duodénum et le côlon. Les principales indications sont les suivantes : ulcères gastriques, angiomes, syndrome de Mallory-Weiss, estomac pastèque, malformations artéioveineuses (MAV), œsophage de Barrett, syndrome de Dieulafoy, angiodysplasie, pédicules de polypes hémorragiques, tumeurs œsophagiennes - Classe : Classe IIa - Organisme : CE0197 - Fabricant : Boston Scientific Corp. - Indications : Les indications, contre-indications, mises en gardes et mode d'emploi figurent sur la notice d'utilisation livrée avec chaque dispositif; veuillez les lire attentivement avant toute utilisation du dispositif - Remboursement : DM IntraGHS.

Date : 01/2013 - Nom : Injection Gold Probe™ - Destination : L'utilisation du cathéter Injection Gold Probe est indiquée pour les injections thérapeutiques endoscopiques (afin d'administrer des agents d'injection pharmacologiques tels que des vasoconstricteurs) et l'électrocoagulation endoscopique (cautérisation de tissus et coagulation du sang) de sites hémorragiques avérés ou potentiels dans le tractus gastro-intestinal, notamment dans les cas suivants : ulcères gastriques, syndrome de Dieulafoy, syndrome de Mallory-Weiss, pédicules de polypes hémorragiques, malformations artéioveineuses (MAV), angiomes. Le cathéter Injection Gold Probe™ présente également un système d'irrigation - Classe : Classe IIa - Organisme : CE0197 - Fabricant : Boston Scientific Corp. - Indications : Les indications, contre-indications, mises en gardes et mode d'emploi figurent sur la notice d'utilisation livrée avec chaque dispositif; veuillez les lire attentivement avant toute utilisation du dispositif - Remboursement : DM IntraGHS.

# Speedband™ Superview™ Super 7™

Système de ligatures multiples



### POIGNÉE ERGONOMIQUE AVEC GUIDE PRÉ-CHARGÉ ET DISPOSITIF DE FIXATION À L'ENDOSCOPE

- Fixation de la poignée conçue pour le confort de l'opérateur
- Déploiement confirmé par un clic audible et un repère sur la poignée

### MÉCANISME DE LIGATURE TRANSPARENT DOTÉ D'ÉLASTIQUES MONTÉS EN ARRIÈRE

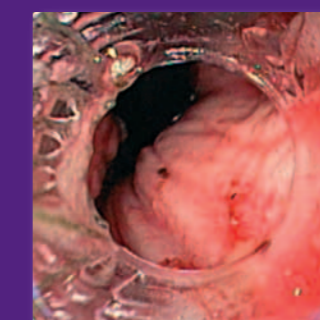
- Offre une excellente visibilité pour une progression rapide et une bonne identification de la zone à traiter
- Le largage à un seul fil permet une meilleure aspiration et améliore la capture des tissus, le placement et le maintien des élastiques
- L'élastique gris indique au médecin qu'il ne reste qu'un seul élastique à larguer



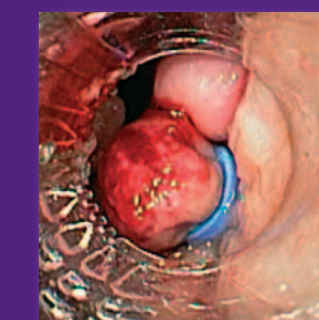
### ELASTIQUES MOULÉS AVEC UNE SECTION CARRÉE

- Forme régulière et performance fiable
- Matériau sans latex pour minimiser le risque d'allergies

### Excellente visibilité et aspiration



### Ligature de varices avec un et plusieurs élastiques



Images endoscopiques fournies par le Pr J. Hochberger, Université d'Erlangen

Date : 01/2013 - Nom : Speedband™ Superview Super 7 - Destination : La ligature à bandelettes multiples Speedband Superview Super 7 est utilisée pour la ligature des varices œsophagiennes et des hémorroïdes ano-rectales sous endoscopie - Classe : Classe IIa - Organisme : CE0197 - Fabricant : Boston Scientific Corp. - Indications : Les indications, contre-indications, mises en gardes et mode d'emploi figurent sur la notice d'utilisation livrée avec chaque dispositif; veuillez les lire attentivement avant toute utilisation du dispositif - Remboursement : DM IntraGHS

\*Des informations détaillées sont incluses dans le mode d'emploi du produit.

\*\*La capacité de réouverture et de fermeture peut néanmoins être limitée par des facteurs tels que les circonstances cliniques ou l'anatomie du patient.

\*\*\*Image fournie par Dennis M. Jensen, docteur en médecine, CURE DDRC, UCLA & VA Medical Centers, et David Geffen, école de médecine de l'Université UCLA.

Date : 01/2013 - Nom : Clip Resolution™ - Destination : Le clip Resolution est indiqué dans le cas d'un placement de clip à l'intérieur du tractus gastro-intestinal (GI) dans les cas de marquage endoscopique, d'hémostase pour les altérations de la muqueuse ou des tissus sub-muqueux < 3 cm, pour les ulcères hémorragiques, les artères < 2 mm, les polypes < 1,5 cm de diamètre, les diverticules dans le colon, d'ancrage destiné à fixer des sondes de gavage jéjunaux à la paroi de l'intestin grêle, et, en tant que méthode supplémentaire, de fermeture de perforations de la membrane muqueuse du tractus GI inférieures à 20 mm, pouvant être traitées de manière conservatrice - Classe : Classe IIIb - Organisme : CE0197 - Fabricant : Boston Scientific Corp. - Indications : Les indications, contre-indications, mises en gardes et mode d'emploi figurent sur la notice d'utilisation livrée avec chaque dispositif; veuillez les lire attentivement avant toute utilisation du dispositif - Remboursement : DM IntraGHS.