

WallFlex™ Biliary RX Stent

ウォールフレックス 胆道用ステント

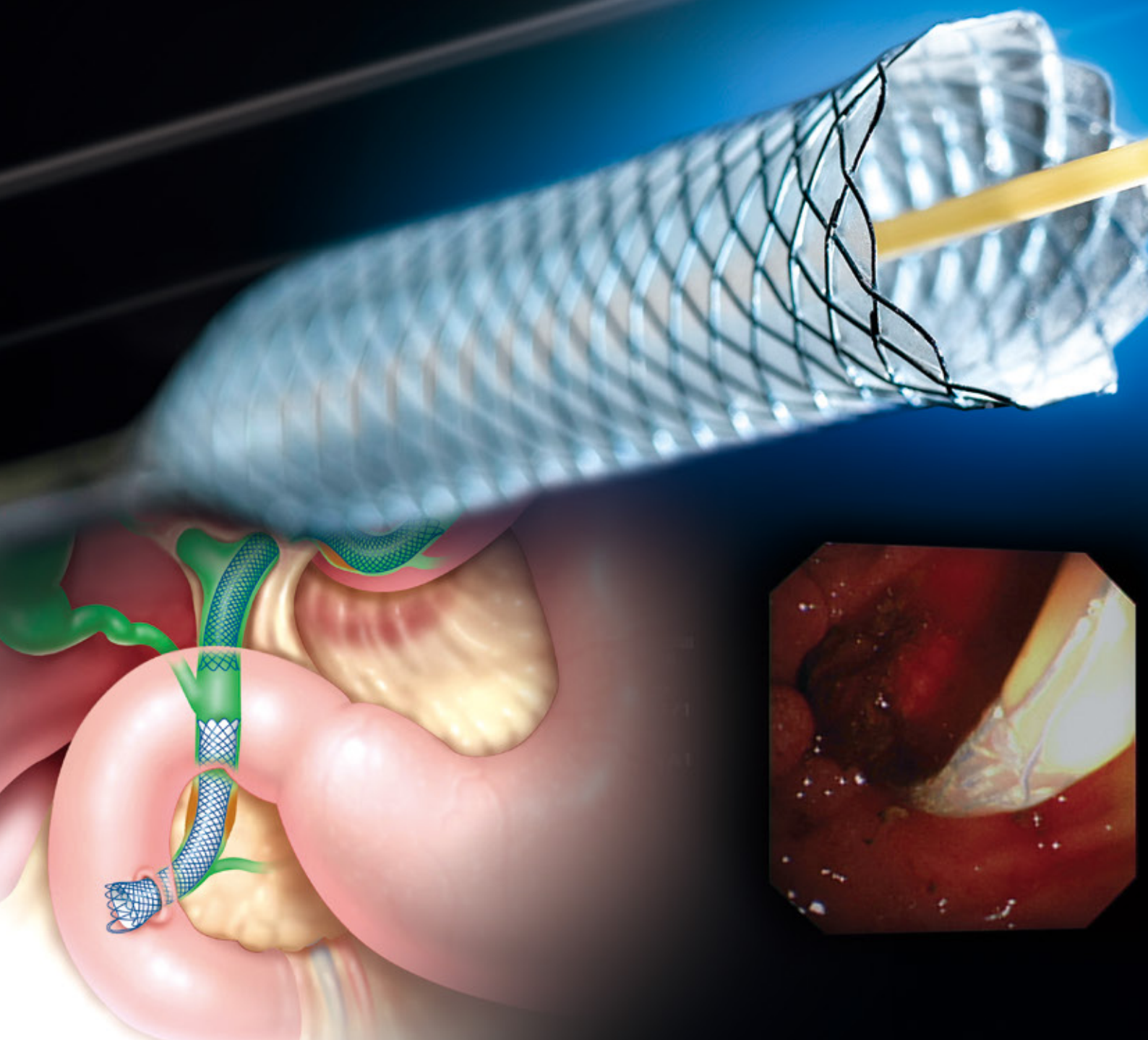
**Open to the
Possibilities™.**



多様化する現代の内視鏡的胆道ステントニングに適した
様々なオプションを提供するために開発されたフルカバーステン

WallFlex™ Biliary RX Fully Cover

WallFlex™ Stents
Open to the Possibilities.™



ステント全体にシリコン素材 Permalume™を施したフルカバー構造

- ◆ 金属が露出する部分を最小限にしたフルカバー構造は、食物残渣の付着を予防し、ステントのイングロースとオーバーグロースを共に低減するよう設計されています。



- ◆ 柔軟性と耐久性を兼ね備えたPermalume™カバーは、ステント内腔の開口径を最大限に確保し、ステント開存期間の延長に寄与します。

- ◆ ステントの内側に密着させたカバーは、屈曲時にも皺が寄りにくく、リインターベンション時にもカテーテルの挿入がスムーズに行えます。



- ◆ 胆管への追従性に優れているため、マイグレーション率はパーシャルカバータイプと同等に抑えられます¹⁾。

1) UEGW 2008: Abstracts P1541 and OP083; DDW 2009: Dr. Costamagna DDW presentation.

- ◆ ステントを誤留置した際、直後の抜去²⁾をサポートするためのリトリバルループが装備されています。

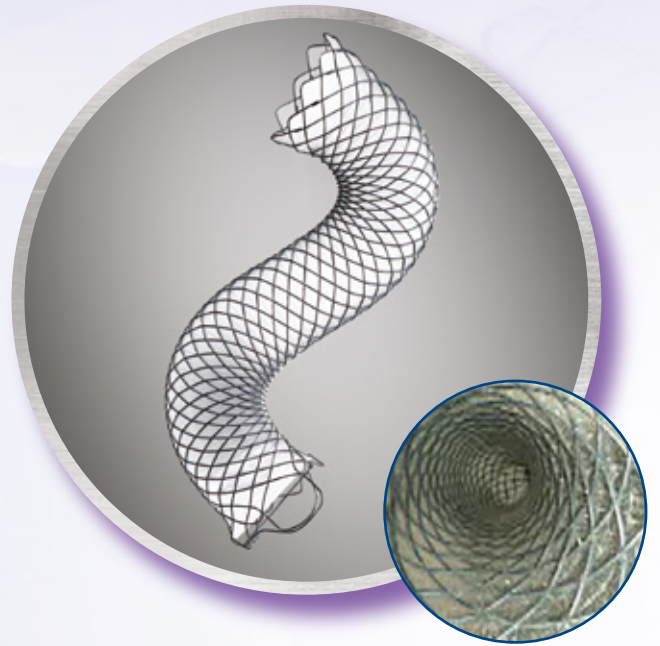
2) 本ステントは抜去の安全性を保證するものではありません。
内在性悪性腫瘍からステントを抜去すると、穿孔、出血、組織剥離を引き起こすおそれがあります。



信頼のWallFlex™ ブランド

シリコンPermalume™ カバー

- 柔軟性と耐久性を兼ね備えたPermalume™ カバーは、ステント内腔の開口径を最大限に確保し、ステント開存期間の延長に寄与します。
- ステントの内側に密着させたカバーは、屈曲時にも皺が寄りにくく、リインターベンション時にもカテーテルの挿入がスムーズに行えます。

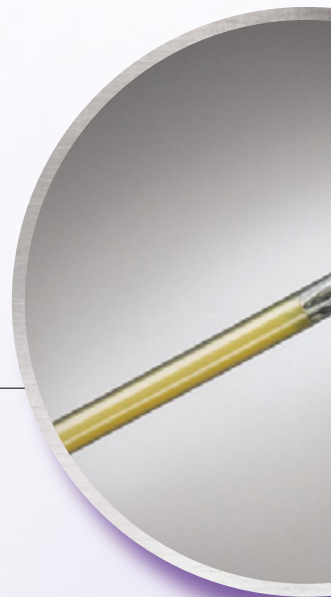


マイグレーションのリスクを低減するフレア形状

- ステント両端はマイグレーションリスクの低減を期待するフレア形状。
- フレア部分は適度な拡張力で組織に対して過度の圧力を加えません。

良好なステントリリースと屈曲部追従性能を兼ね備えたデリバリーデザイン

ステント断端位置が内視鏡下で確認しやすい黄色のトランジション マーカを新採用。乳頭出しのステント位置決めがさらに容易になりました。



Fully Covered



Partially Covered

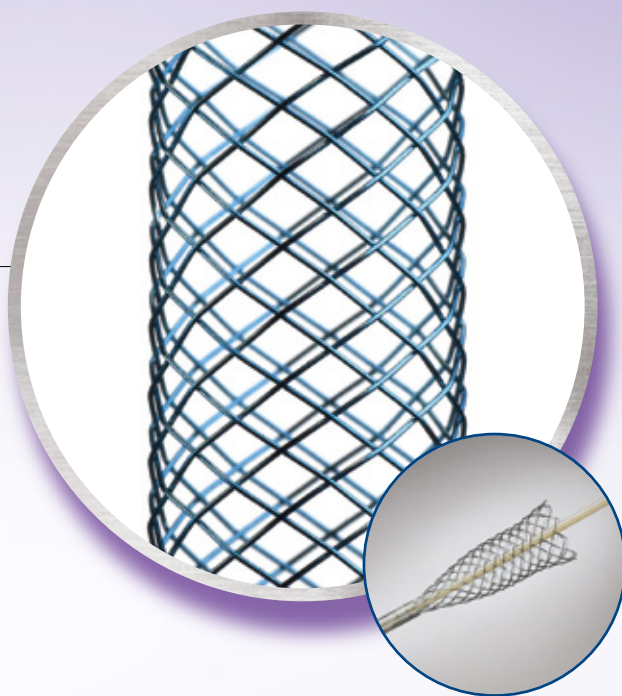


Uncovered



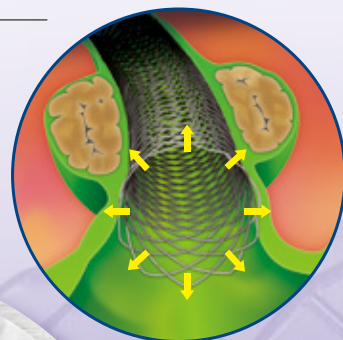
ブレイデッド(編込み)デザインの滑らかなステント構造

- フレキシブルなステント伸縮性と再収納機能を有し、ステント展開操作のやり直しを可能にすることで、目的の位置に正確にステントを留置できます。
- ブレイデッドデザインは外圧に対し一体性の面を形成するため、ピンポイントの狭窄に対しても滑らかな内腔面を確保します。
- ステントの構成セルは小さな「クローズドセル」で、組織のイングロースを抑制し、早期閉塞を予防する効果が期待できます。



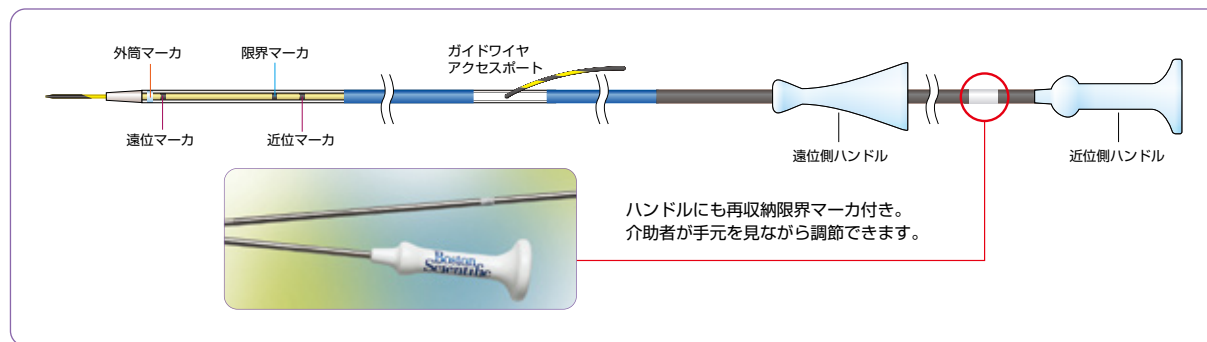
適度な拡張力と柔軟性を発揮するPlatinol™ 構造

透視下での視認性に優れたプラチナコアとフレキシブルなナイチノールワイヤで構成される独自の「Platinol™」構造は、適切な拡張力を維持しながら胆管にしっかり追従します。



WallFlex™ Biliary RX Stent

ウォールフレックス 胆道用ステント



ウォールフレックス 胆道用ステント フルカバー

カタログ番号	外径 (mm)	ステント		カテーテル		適合ガイドワイヤ (inches)
		ステント長 (cm)	カバー長 (cm)	外径 (F)	有効長 (cm)	
8029	8	6	5.8	8.5	194	MAX. 0.035
8030	8	8	7.8	8.5	194	MAX. 0.035
8031	10	4	3.8	8.5	194	MAX. 0.035
8032	10	6	5.8	8.5	194	MAX. 0.035
8033	10	8	7.8	8.5	194	MAX. 0.035



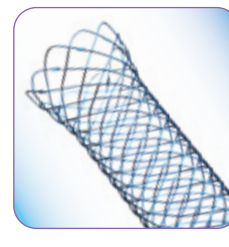
ウォールフレックス 胆道用ステント パーシャルカバー

カタログ番号	外径 (mm)	ステント		カテーテル		適合ガイドワイヤ (inches)
		ステント長 (cm)	カバー長 (cm)	外径 (F)	有効長 (cm)	
8008	8	6	5	8.5	194	MAX. 0.035
8009	8	8	7	8.5	194	MAX. 0.035
8010	10	4	3	8.5	194	MAX. 0.035
8011	10	6	5	8.5	194	MAX. 0.035
8012	10	8	7	8.5	194	MAX. 0.035



ウォールフレックス 胆道用ステント アンカカバー

カタログ番号	外径 (mm)	ステント		カテーテル		適合ガイドワイヤ (inches)
		ステント長 (cm)	カバー長 (cm)	外径 (F)	有効長 (cm)	
8000	8	4	-	8	194	MAX. 0.035
8001	8	6	-	8	194	MAX. 0.035
8002	8	8	-	8	194	MAX. 0.035
8004	10	4	-	8	194	MAX. 0.035
8005	10	6	-	8	194	MAX. 0.035
8006	10	8	-	8	194	MAX. 0.035



ウォールフレックス 胆道用ステント ロングタイプ

カタログ番号	タイプ	外径 (mm)	ステント		カテーテル		適合ガイドワイヤ (inches)
			ステント長 (cm)	カバー長 (cm)	外径 (F)	有効長 (cm)	
7670	フルカバー	8	10	9.8	9	194	MAX. 0.035
7671		8	12	11.8	9	194	MAX. 0.035
7672		10	10	9.8	9	194	MAX. 0.035
7673		10	12	11.8	9	194	MAX. 0.035
7674	パーシャルカバー	8	10	9	9	194	MAX. 0.035
7675		8	12	11	9	194	MAX. 0.035
7676		10	10	9	9	194	MAX. 0.035
7677		10	12	11	9	194	MAX. 0.035
8003	アンカカバー	8	10	-	8	194	MAX. 0.035
7678		8	12	-	8	194	MAX. 0.035
8007		10	10	-	8	194	MAX. 0.035
7679		10	12	-	8	194	MAX. 0.035

*径表示換算目安：1mm=3French=0.0394inches

販売名：ウォールフレックスビリアルリー フルカバー ステント 医療機器承認番号：22200BZX00610000
 販売名：ウォールフレックスビリアルリー パーシャルカバー ステント 医療機器承認番号：22100BZX00003000
 販売名：ウォールフレックスビリアルリー アンカカバー ステント 医療機器承認番号：22100BZX00001000

製品の詳細に関しては添付文書等でご確認いただくか、弊社営業担当へご確認ください。
 © 2022 Boston Scientific Corporation or its affiliates. All rights reserved.
 All trademarks are the property of their respective owners.

Boston Scientific
 Advancing science for life™

ボストン・サイエンティフィック ジャパン株式会社
 本社 東京都中野区中野4-10-2 中野セントラルパークサウス
www.bostonscientific.jp

ENDO-1209501-AA