

Speedband™ Superview Super7

スピードバンド スーパービュー スーパー7 連発式結紮装置

Boston Scientific
Advancing science for life™

Speedband™ Superview Super7 セット内容



1.トリップワイヤ 2.ハンドル 3.ライゲーションユニット 4.イリゲーションチューブ

使用前の準備

1

内視鏡にハンドルユニットを取り付けます

- ① 内視鏡をまっすぐに伸ばします。
- ② 鉗子栓のキャップを外し、トリップワイヤをワーキングチャンネルに通します。
- ③ ハンドルユニットを鉗子栓に差し込み、鉗子口に取り付けます。
- ④ 固定用のマジックテープでハンドルユニットを内視鏡の本体にしっかりと固定してください。

2

ライゲーションユニットとトリップワイヤをつなぎます

- ① ライゲーションユニットの糸を、トリップワイヤの先端のループに通します。
- ② ①で通した糸のループにライゲーションユニット本体をくぐらせます。
- ③ 結び目だけを引っ張り、きつく締めてください。

3

内視鏡にライゲーションユニットを取り付けます

- ① ハンドル側のトリップワイヤを持ち、ライゲーションユニットが内視鏡の先端に接触するまで引いてください。
- ② ライゲーションユニットの黒いラインを鉗子口に合わせ、内視鏡先端部にライゲーションユニットを差し込んでください。

※ この時、ワイヤにゆるみがあってもハンドルを回さないでください。

4

これで準備は完了です

- ① ゆるみがなくなるまでトリップワイヤを引き、ハンドルユニットの溝(狭い方)にワイヤをはめ込み、固定させます。
※ きつく締めすぎないように注意してください。
- ② ライゲーションユニットのフィルム包装を取り外します。
※ 赤いテープのつまみを持ち、点線に沿い、先端に向かってフィルムをはがしてください。
- ③ 必要に応じてイリゲーションチューブを取り付けます。

スピードバンド スーパービュー スーパー7

カタログ番号	品名	販売単位
4225	スピードバンド スーパービュー スーパー7	2セット/箱

セット内容: トリップワイヤ、ハンドル、ライゲーションユニット、イリゲーションチューブ

Boston Scientific
Advancing science for life™

Speedband™ Superview Super7

スピードバンド スーパービュー スーパー7 連発式結紮装置

*Provides Excellent
Visibility and Enhanced
Band Performance*



販売名: スピードバンド スーパービュー スーパー7
医療機器認証番号: 220ABBZX00237000

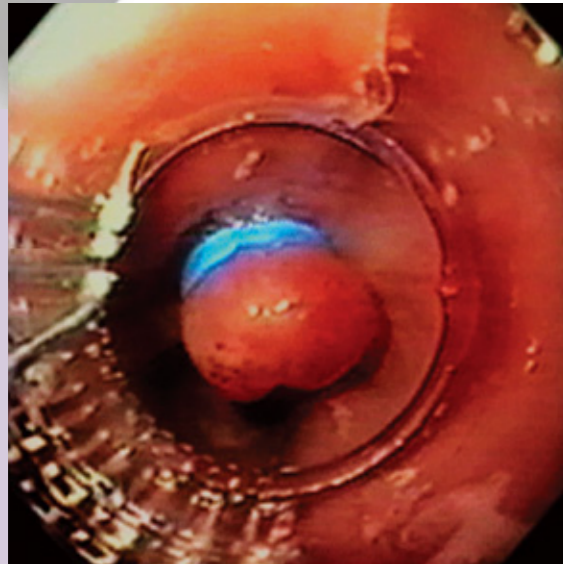
製品の詳細に関しては添付文書等でご確認いただくか、弊社営業担当へご確認ください。
© 2018 Boston Scientific Corporation or its affiliates. All rights reserved.
Speedband™ は Boston Scientific Corporation のトレードマークです。

ボストン・サイエンティフィック ジャパン株式会社
本社 東京都中野区中野4-10-2 中野セントラルパークサウス
www.bostonscientific.jp

1808-31706-B-ODP/PSST20180725-0672

Speedband™ Superview Super7は さらに安全を考慮しました。 広い視野が的確なライゲーションを実現します。

Multiple Band Ligator



Speedband™ Superview Super7が捕らえた病変部位

■ 広い視野を確保

バンドの位置をライゲーションユニットの後方にセットし、視野部分を広く確保。迅速かつ的確なアプローチで、より安全なライゲーションが実現します。

■ 確かな吸引力

1本のスーチャですべてのバンドがリリースできる構造。そのため、ユニット先端の糸が鉗子口チャンネルを妨げることがありません。広い視野とともに、確かな吸引が得られます。

■ 機能的なバンドカラー

内視鏡下でも結紮部位をはっきりと確認できるブルーのバンド。最後の1本が分かるよう、1つ手前のバンドを白にしています。

■ 取り付けの容易な固定用マジックテープ

ハンドルユニットの取り付け部分にマジックテープを使用。内視鏡への取り付け、取り外しが容易です。

■ ハレーションが起こりにくいグレーの糸

内視鏡映像への影響を考え、バンドをリリースする糸にはハレーションの起こりにくいグレーを使用しています。

■ 逆流防止弁つきイリゲーションポート

イリゲーションポートの逆流防止弁が体液等の逆流を防止します。

■ 滑らかなキャップ先端部

体内への挿入を安全かつスムーズに行えるよう、ライゲーションユニット先端にテーパ状のデザインを採用しています。

■ 独自のハンドル式発射システム

ハンドルを180°回転させるとクリック音が鳴り、バンドを発射したことを確認できるようになっています。

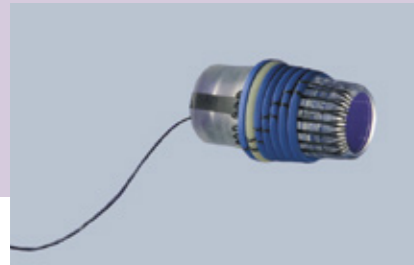
■ 合成ゴム(ポリイソブレン)のバンドを使用

バンドは合成ゴム製。天然ゴムアレルギーによるアナフィラキシーショックなどのリスク軽減に貢献します。

■ 洗浄用イリゲーションチューブつき

手技中でもフラッシュが可能のため、出血時も目的部位への確実なアプローチができます。

操作性がさらに向上したSpeedband™ Superview Super7



■ ライゲーションユニット

さまざまな改良を施し、機能性を一段と高めました。8.6-11.5mmのスコープに対応しています。



■ 正方形バンド

正方形バンドの採用によって、結紮力、結紮の安定性が向上。流し込み成型によって、バンドの均一化、品質向上を実現しました。



■ 人間工学に基づいたハンドル

ハンドルは、人間工学に基づいたデザインを採用。握りやすく、操作しやすい形です。

