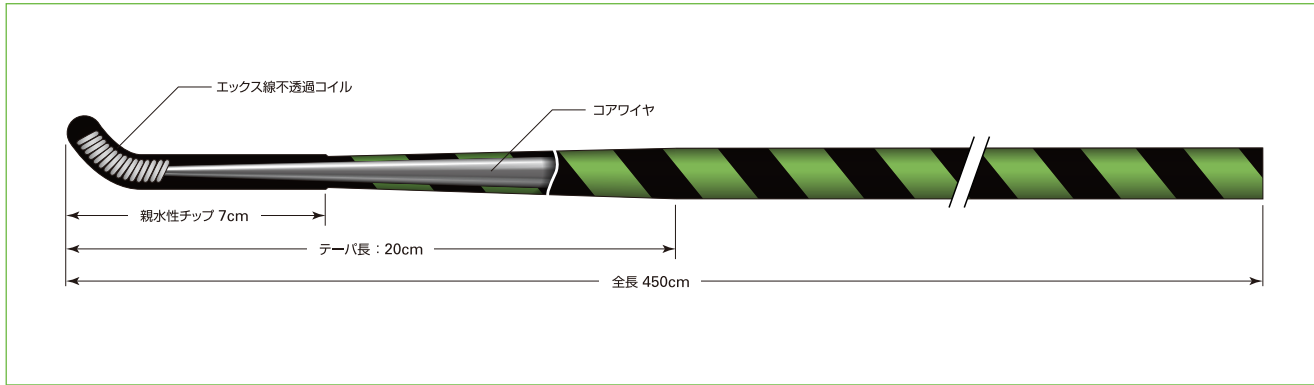
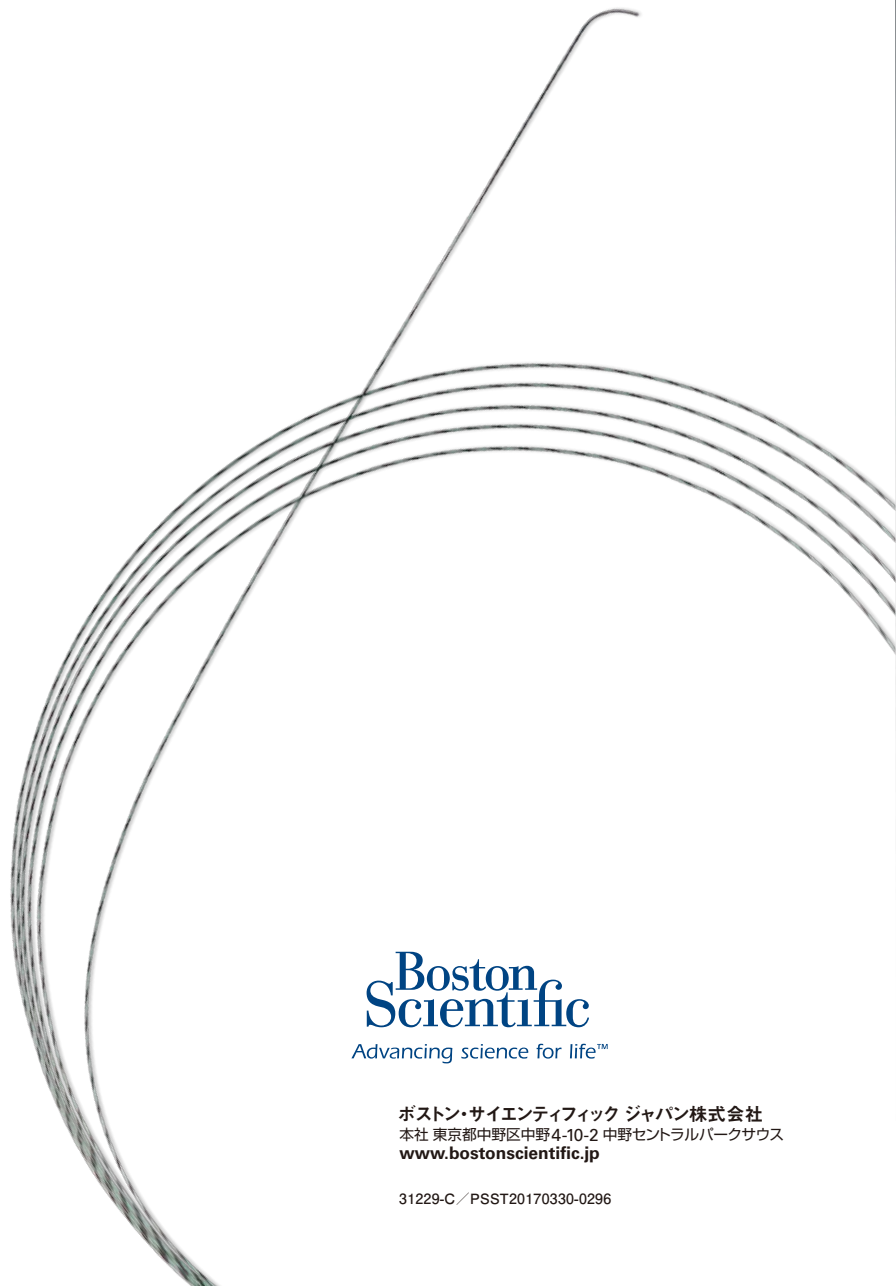


Pathcourse™ パスコース ガイドワイヤ



パスコース ガイドワイヤ

| カタログ番号 | 外径 (inch) | 全長 (cm) | 先端形状 | 梱包単位 |
|--------|-----------|---------|------|-------|
| 5698 | 0.025 | 450 | アングル | 1本入/箱 |



販売名：バイオラックス親水性ガイドワイヤーLZ
医療機器認証番号：21600BZZ00536000

製造販売業者：株式会社バイオラックスメディカルデバイス

製品の詳細に関しては添付文書等でご確認いただくか、弊社営業担当へご確認ください。
© 2017 Boston Scientific Corporation or its affiliates. All rights reserved.
All trademarks are the property of their respective owners.

Boston Scientific
Advancing science for life™

ボストン・サイエンティフィック ジャパン株式会社
本社 東京都中野区中野4-10-2 中野セントラルパークサウス
www.bostonscientific.jp

31229-C / PSST20170330-0296

Boston Scientific
Advancing science for life™

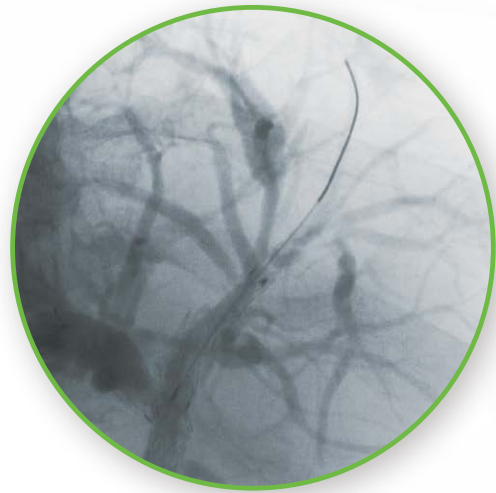
Pathcourse™

パスコース ガイドワイヤ
Silicone Coating



From Daily Use To Challenge Cases

デイリーユースからチャレンジ症例まで
胆膵内視鏡手技を強力にアシストします。



画像提供：岐阜市民病院 消化器内科 向井 強 先生

Visibility

先端チップにエックス線不透過コイルを内蔵。
高い視認性が、安全で効率的な手技を
サポートします。

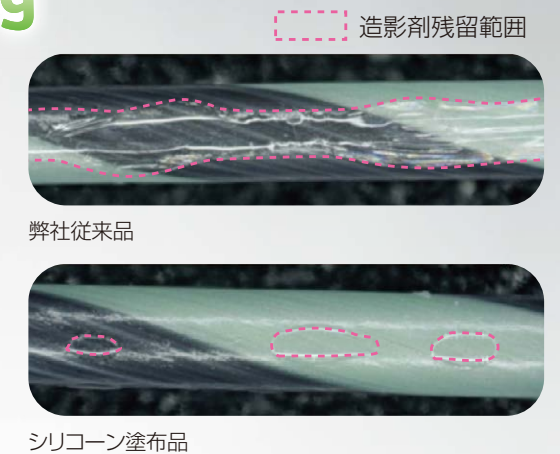
Deliverability

ワイヤの先端まで段差がなく、
程よい硬さを維持したデザインにより、
肝門部付近や屈曲の強い部位においても
カテーテルをしっかり支えます。

Silicone Coating

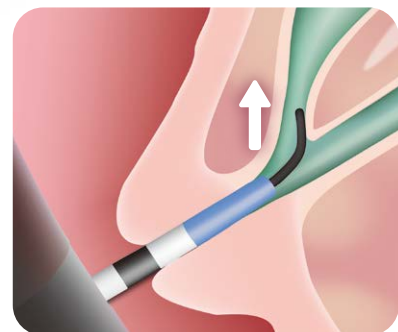
表面にシリコーンを塗布し、
造影剤の付着を低減しました。
造影剤の残留による摩擦抵抗が抑制され、
カテーテル内の挿通性がより
スムーズ*になりました。

*製造元試験結果による

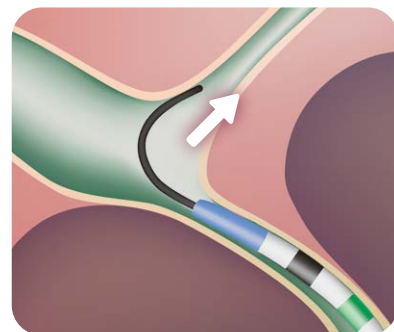


Selectability

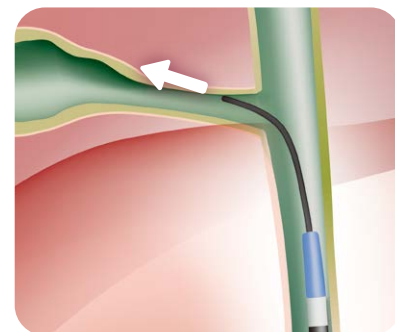
先端チップが深く長いアングルカーブを描いているため、
困難なケースでも高い選択性能を発揮し、完遂率の向上に貢献します。



角度が急峻な胆管で、ワイヤをカテーテル
から長く出せない場合でも、広範囲な選択
が可能です。



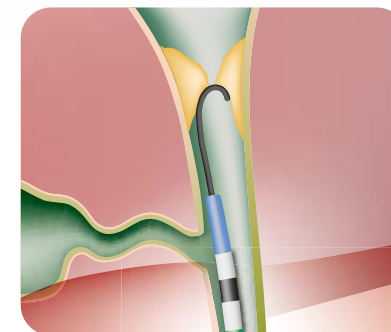
カテーテルでは目的方向に軸を合わせにく
い場合でも、高い選択性能を担保します。



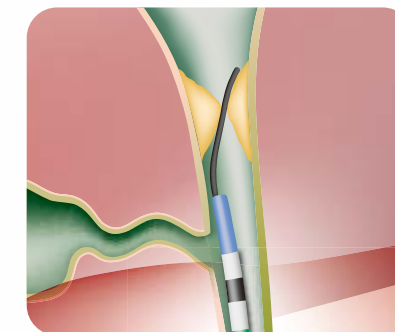
ワイヤの先端が側枝に長く入るため、ガイ
ドワイヤを押し込んだ時に先端が跳ねにく
くなっています。

Stricture Passage

高いトルク性と先端部までの適度な硬さ、深いアングルカーブを
併せ持つことにより、安全で粘り強い狭窄突破を可能にします。



ループでの狭窄突破



ワイヤ先端での狭窄突破