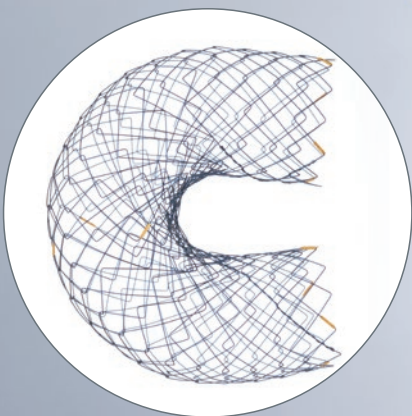


HANAROSTENT® Naturfit™ Colon 9F

ハナロステント ナチュラルフィット大腸用 9F

高い柔軟性と十分な拡張力
&
優れた視認性と再収納機能



どこまでも柔らかく、どこまでもやさしく
高い柔軟性*を持った大腸用ステントを
細径9Fデリバリーで

*弊社自社製品比較

日本の先生方と患者様のために作られた日本市場専用の大腸ステント

HANAROSTENT[®] Naturfit[™]

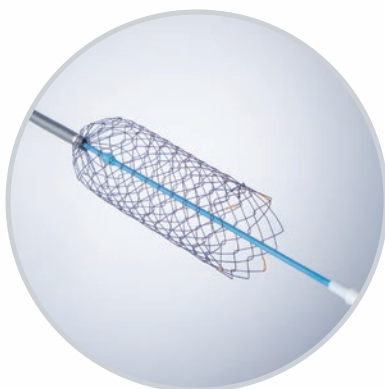
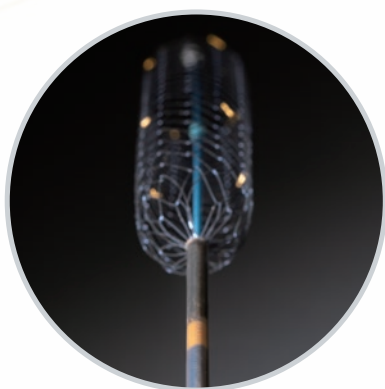
ゼロ・アキシャルフォースを目指した
ボストン・サイエンティフィック ジャパンの技術の集大成です

柔軟性

1周12セルのクロス&フック構造は、アキシャルフォースが低く、屈曲した腸管にもなめらかに追従します。
また、ステント断端部で粘膜を過度に圧迫しないことで、粘膜損傷のリスク低減が期待できます。

拡張力

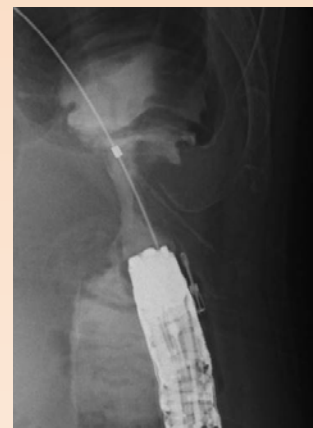
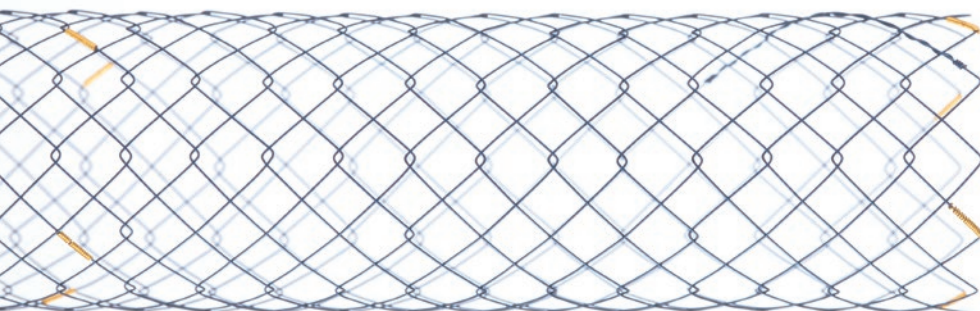
0.18mmのナイチノールワイヤを採用したステントデザインは高い柔軟性を保ちながら、
求められる拡張力も提供します。



留置手技の一例

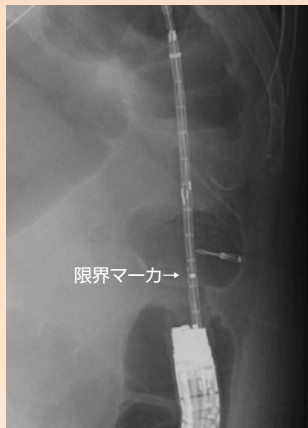
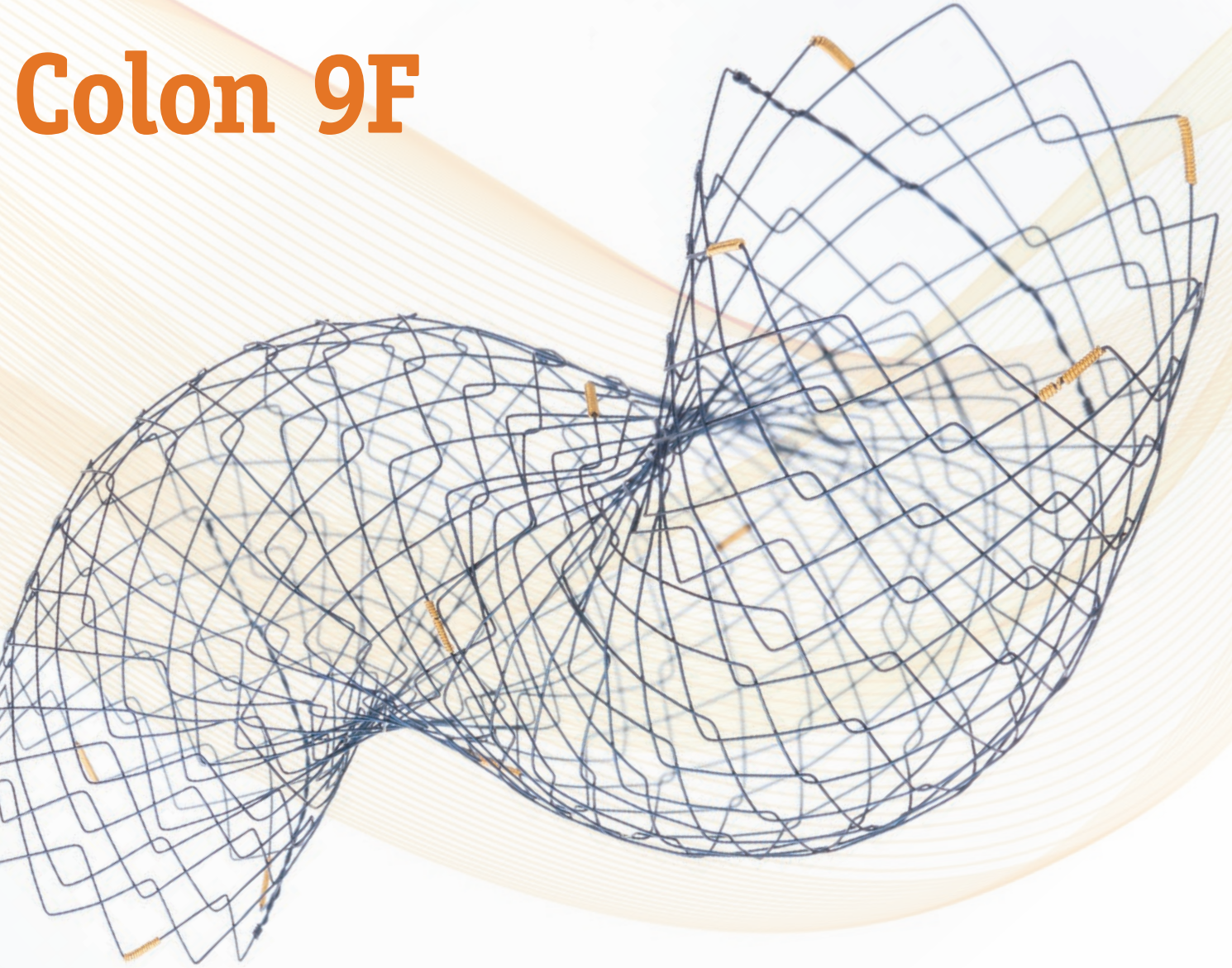
視認性 & 再収納機能

ステント展開中に再収納することにより留置位置の調整が可能です。
また、従来品より大きくなった
12箇所透視下ゴールドマーカと内視鏡イエローマーカで、
最適な長さのステントの意図した場所への留置が期待できます。

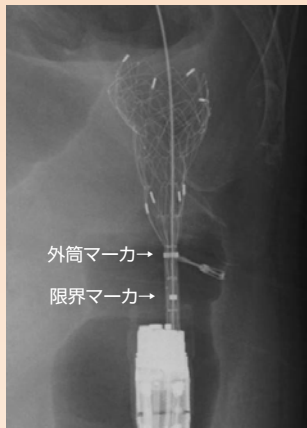


狭窄をガイドワイヤで通過後、カニューラを進めて狭窄口側を造影し、狭窄長を確定した。狭窄肛門端を確認できるよう、透視下マーカ用クリップを留置してある。PCFスコープを使用できるので、狭窄アプローチが容易。

Colon 9F



デリバリーシステムを進めて、狭窄中央とステント中央マーカを合わせて、ステントリリースを開始する。あらかじめ設定した狭窄肛門端のクリップと中央マーカの距離が最後まで一定となるように、リリース中にデリバリーシステムを調整する。マーカは視認性が高く、位置決めが有用である。



ステントの口側断端と狭窄の位置を透視下で確認し、軽く引きのテンションをかけながらステントをリリースすると、ステントマーカにより拡張状況が確認できる。外筒マーカと限界マーカが重なるまで、ステントを再収納しての位置調整が可能である。



留置終了。ステントマーカだけでなくステント自体の視認性も良いので、狭窄部の拡張状況や留置位置の確認もしやすい。

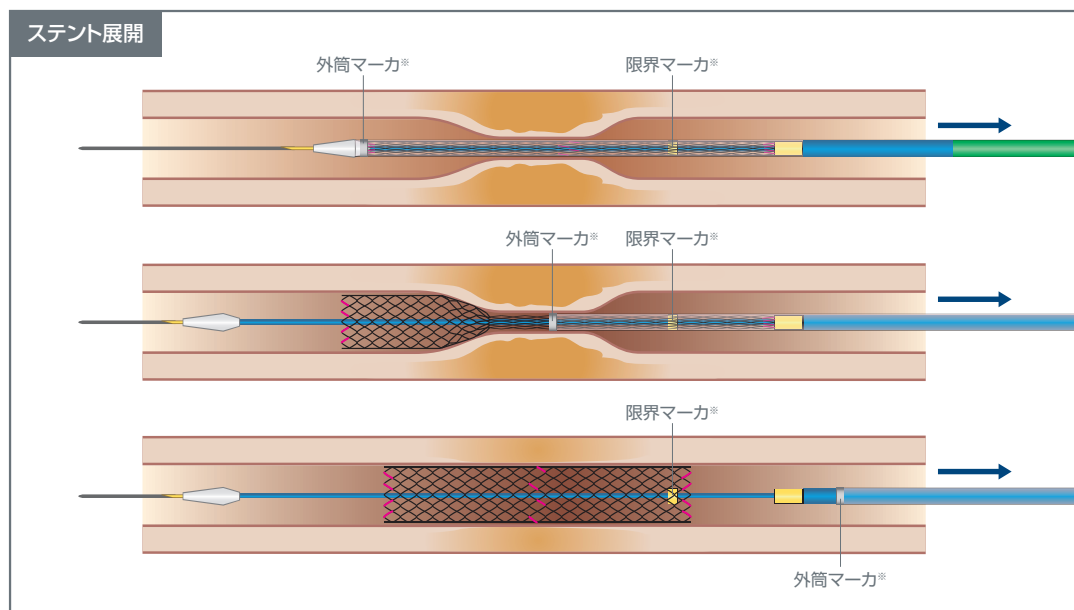
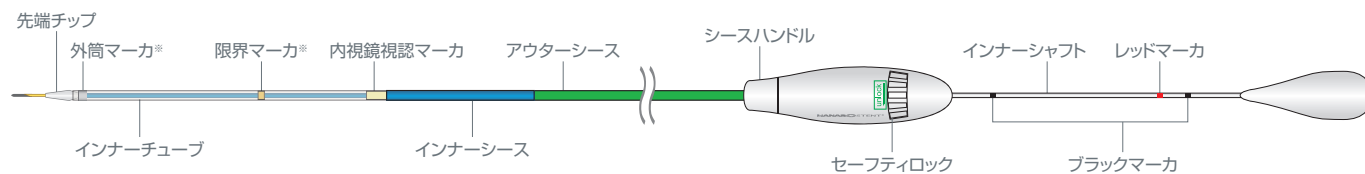


留置後、腸管造影を再度実施して、狭窄部の通過性を確認した。

HANAROSTENT® Naturfit™ Colon 9F

ハナロステント ナチュラルフィット大腸用 9F

デリバリーシステム



※エックス線不透過性マーカ

ハナロステント ナチュラルフィット大腸用 9F

カタログ番号	ステント		デリバリーシステム		適合ガイドワイヤ (inches)	販売単位
	外径(mm)	ステント長(cm)	外径(F)	有効長(cm)		
2595	18	6	9	230	MAX. 0.035	1本/箱
2596	18	9	9	230	MAX. 0.035	
2597	18	12	9	230	MAX. 0.035	
2601	22	6	9	230	MAX. 0.035	
2602	22	9	9	230	MAX. 0.035	
2603	22	12	9	230	MAX. 0.035	

径表示換算目安：1mm=3French=0.0394inches

販売名：HANAROSTENT Naturfit大腸用
医療機器承認番号：22900BZ100018000

外国特例承認取得者：M.I. Tech Co., Ltd.
選任製造販売業者：ボストン・サイエンティフィック ジャパン株式会社

製品の詳細に関しては添付文書等でご確認いただくか、弊社営業担当へご確認ください。
© 2019 Boston Scientific Corporation or its affiliates. All rights reserved.
All trademarks are the property of their respective owners.

**Boston
Scientific**
Advancing science for life™

ボストン・サイエンティフィック ジャパン株式会社
本社 東京都中野区中野4-10-2 中野セントラルパークサウス
www.bostonscientific.jp

1904-31519-B-5 / PSST20190415-0395