

Correctome™

カタログ番号	品名	刃長 (mm)	先端長 (mm)	有効長 (mm)	適合鉗子口径 (mm)	挿入部最大外径 (mm)	適合ガイドワイヤ (inch)
M00584080	Correctome 0.025GW-20mm OTW BX 1	20	7	2000	3.2	2.65	0.025
M00584090	Correctome 0.025GW-25mm OTW BX 1	25	7	2000	3.2	2.65	0.025
M00584100	Correctome 0.035GW-20mm OTW BX 1	20	7	2000	3.2	2.65	0.035
M00584110	Correctome 0.035GW-25mm OTW BX 1	25	7	2000	3.2	2.65	0.035



Correctome™
コレクトーム™ スフィンクテロトーム



広い可動域と密着式絶縁コーティングの
カッピングワイヤ

Boston Scientific
Advancing science for life™

販売業者:
ボストン・サイエンティフィック ジャパン株式会社
本社 東京都中野区中野4-10-2 中野セントラルパークサウス
www.bostonscientific.jp
製造販売業者:
株式会社カネカ
本社 大阪府大阪市北区中之島二丁目3番18号

販売名: コレクトーム
医療機器認証番号: 230ABBZX00067000

製品の詳細に関しては添付文書等でご確認いただくか、弊社営業担当へご確認ください。
© 2018 Boston Scientific Corporation or its affiliates. All rights reserved.
All trademarks are the property of their respective owners.

1902-31235-A-3 / PSST20181009-0938

広い可動域と密着式コーティングで 多彩なワイヤコントロール性能を実現

coating

密着式絶縁コーティング

- 密着式絶縁コーティングにより、
- 電流の漏れを低減しました



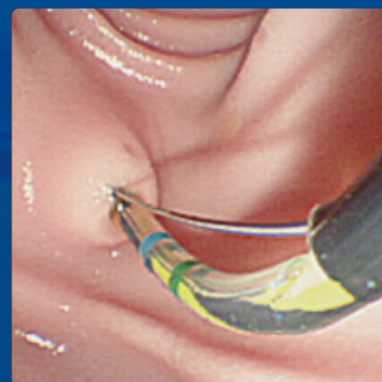
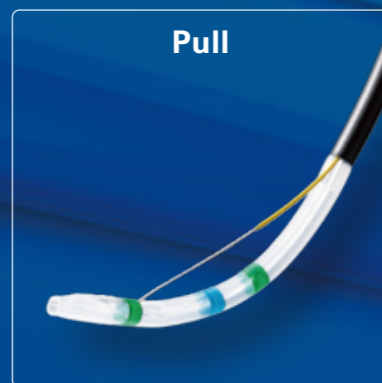
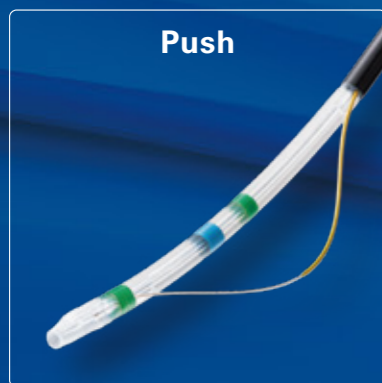
カッピングワイヤと絶縁コーティング
の隙間をなくすことで、電流の漏れを
軽減し通電性がアップ

絶縁コーティング

wide range

広がった刃の可動域

- 従来に比べ細径化したワイヤは刃の可動域も広くなり、
- Pull/Pushカットに対応しました



先端テーパチップ

インジェクションルーメン

エックス線不透過マーカ



フィットして握りやすいハンドル

適度な角度に調整可能な親指リングで
握りやすいハンドルになりました

easy to grip

Correctome™