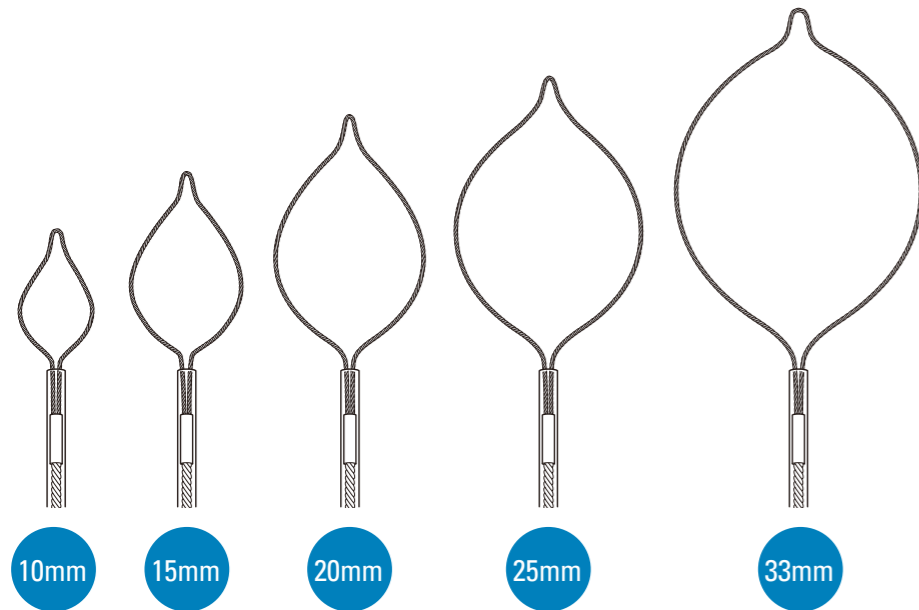
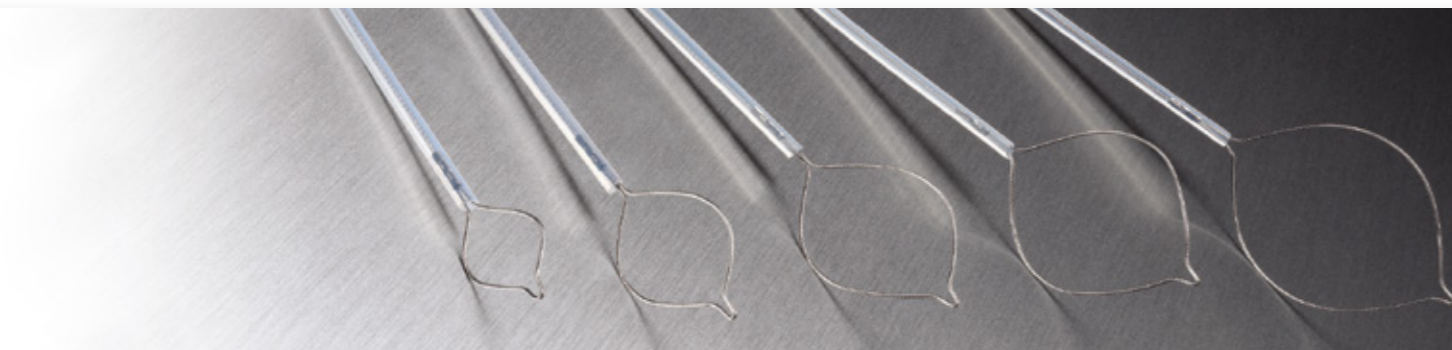


Captivator™ II

キャプチベーターII ポリペクトミースネア

Captivator™ II

キャプチベーターII ポリペクトミースネア



※上記イラストのスネア径は実物大です。

キャプチベーターII ポリペクトミースネア

カタログ番号	スネア		シース		販売単位
	形状	ループサイズ (mm)	外径 (mm)	有効長 (cm)	
6122	ラウンド	10	2.4	240	10本 / 箱
6123	ラウンド	15	2.4	240	
6124	ラウンド	20	2.4	240	
6119	ラウンド	25	2.4	240	
6129	ラウンド	33	2.4	240	

販売名: ディスポーザブル ポリペクトミースネア
医療機器認証番号: 220ABBZX00212000

製品の詳細に関しては添付文書等でご確認いただくか、弊社営業担当へご確認ください。
© 2020 Boston Scientific Corporation or its affiliates. All rights reserved.
All trademarks are the property of their respective owners.



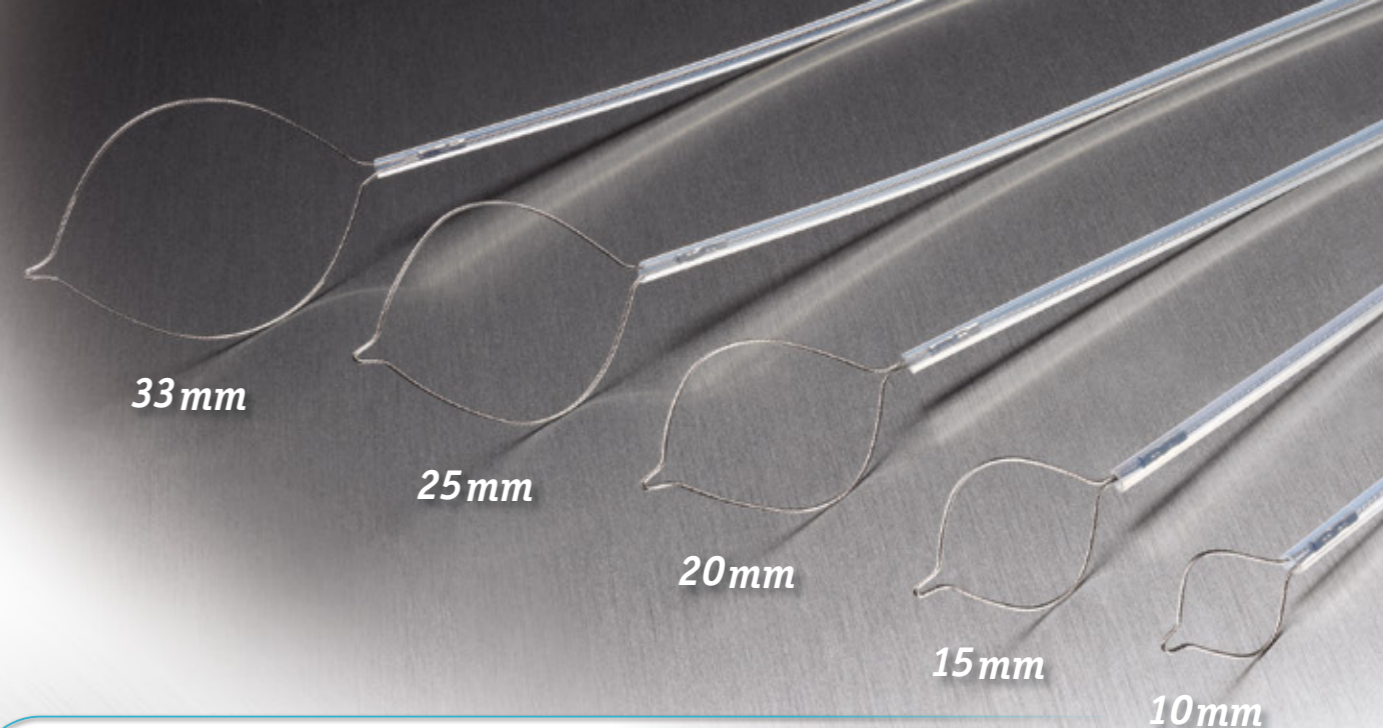
平坦な病変も、難しいポジションも得意とする
Stiff WireとRounded Shapeのコンビネーション

Rounded Shape

真円形状の追求

ねらった場所を、ねらい通りに、スムーズに絞扼

- 真円に近いループ形状は、横方向へも大きく広がり、病変へのアプローチが容易です。
- ループの縦軸が短いので、スコープ操作や内視鏡の視野を阻害しにくく、絞扼をしっかりコントロールできます。



Variety of Choice

その症例に最適の1本を

充実のサイズバリエーション

- 10/15/20/25/33mm の5種類のループサイズから症例に合わせて最適の1本をお選びいただけます。

Stiff & Rounded Captivator™ II

キャプチベーターII ポリペクトミースネア

Stiff Braided Wire

正確なスネアリングのためのワイヤ構造

硬すぎず、へたりにくい、適度な使用感

- 7本の太いワイヤを編みこんだ braided wire は“しなやかさ”と“しっかりとしたコシ”を両立させたスティッフワイヤ。適度な硬さでループの跳ね上がりが少なく、確実な絞扼が可能です。
- 滑りにくく、適度な押し付けがきくので、様々なタイプの病変に対するアプローチ性に優れています。



7本の太いワイヤを編むことで、しっかりとしたコシのあるスネアワイヤを実現

Hot & Cold Polypectomy Indication

これ1本で手技を完遂

2つの適応を備えたポストン・サイエンティフィックのスネア

- 従来の通電によるポリペクトミーだけでなく、cold snare polypectomy にも対応。
- 通電／非通電のいずれかの方法を必要に応じて使い分ける場合にも、症例中にスネアを交換する必要がないので、手技をより簡便に行えます。