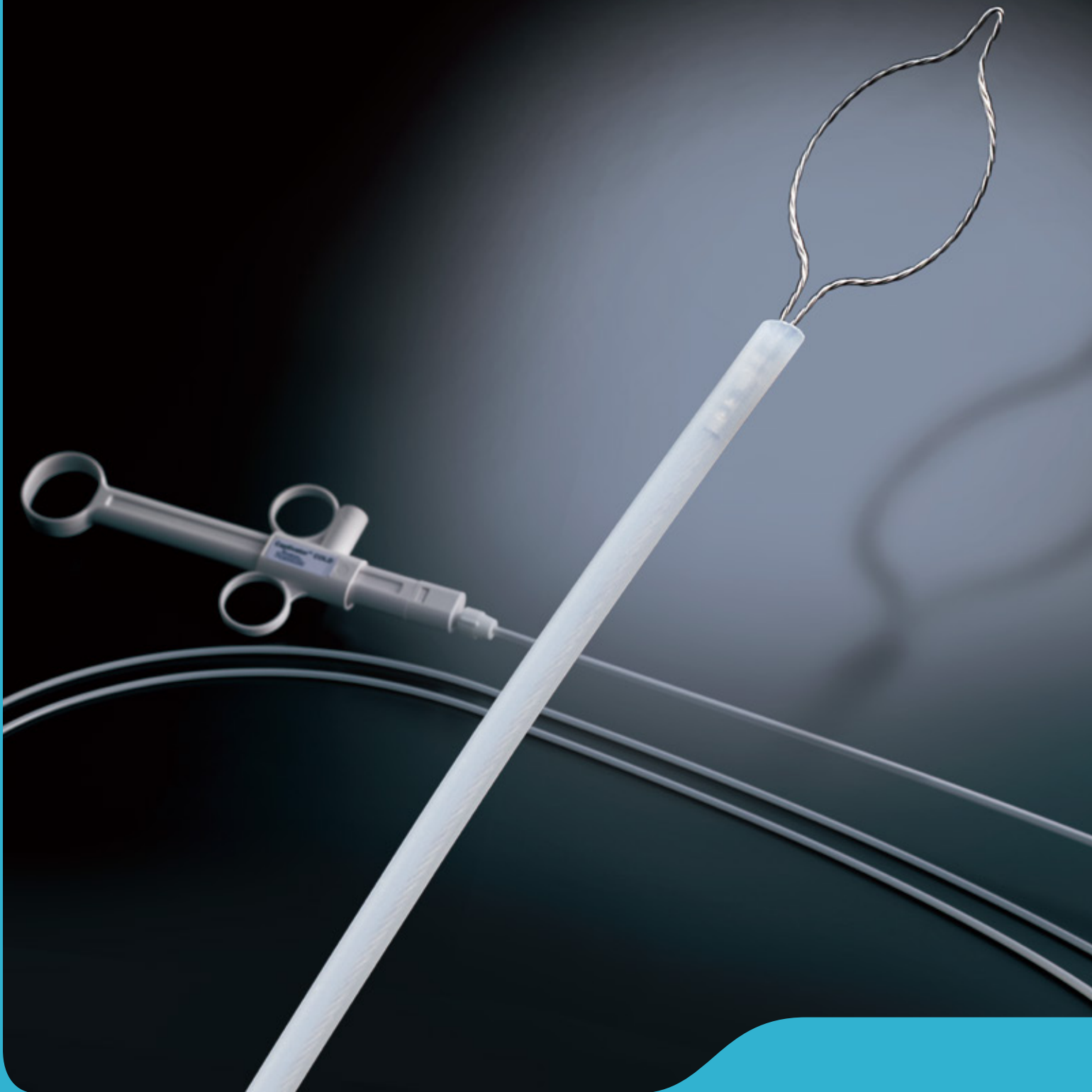


**Boston
Scientific**

Advancing science for life™

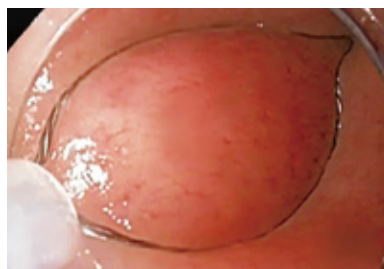
Captivator™ COLD

キャプチャーベーター コールドポリペクトミースネア



「切れ味」と「押さえつけ」、 CSPのニーズに特化した設計

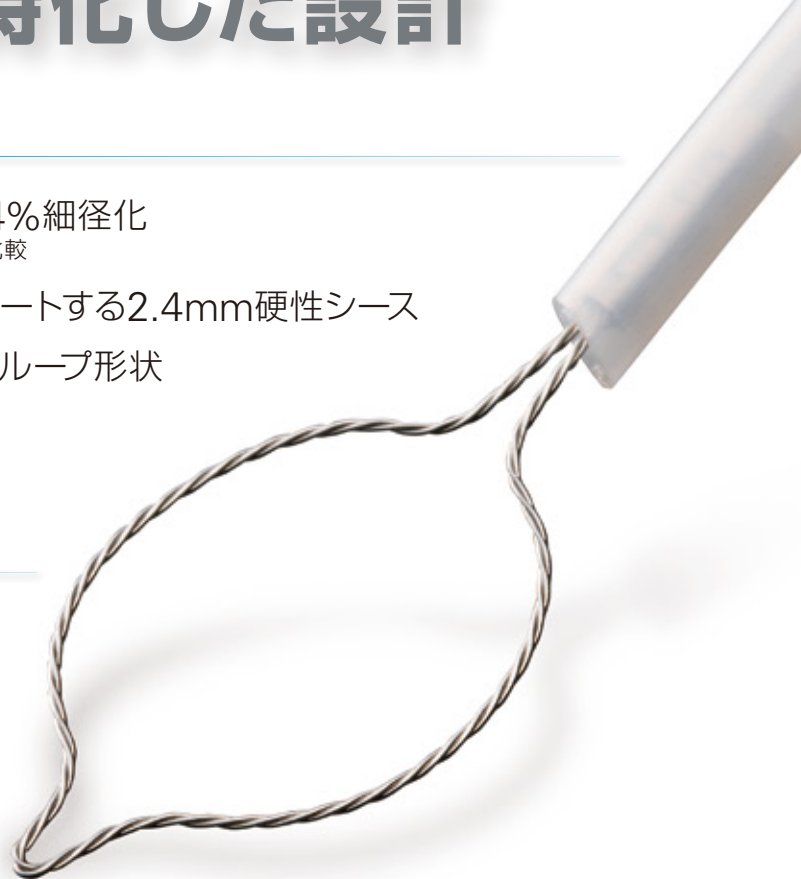
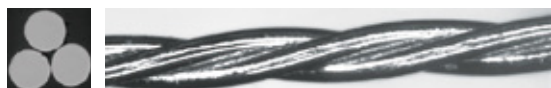
シャープな切れ味



- ⇒ ワイヤを約24%細径化
※自社従来品との比較
- ⇒ 切れ味をサポートする2.4mm硬性シース
- ⇒ 耐久性のあるループ形状

確かな押さえつけ

- ⇒ コシのあるStiffワイヤ
- ⇒ 絞扼時の滑りにくさを実現する
起伏に富んだ3本編ワイヤ
- ⇒ 病変を捉えやすい真円ループ



キャプチベーター コールドポリペクトミースネア

カタログ番号	スネア形状	ループサイズ	シース外径	有効長	販売単位
M00561101	ラウンド	10mm	2.4mm	240cm	10本/箱入

スムーズで安全なCSP検体回収をサポート

トラップイーズ ポリープ回収システム

カタログ番号	タイプ	販売単位
STE-298-25	クアッド Quadタイプ	25個入/1箱

単回使用



販売名：キャプチベーター コールドポリペクトミースネア
製造販売届出番号：13B1X00043000082

販売名：トラップイーズ ポリープ回収システム
製造販売届出番号：13B1X00043000077

製品の詳細に関しては添付文書等でご確認いただくか、弊社営業担当へご確認ください。
© 2019 Boston Scientific Corporation or its affiliates. All rights reserved.
All trademarks are the property of their respective owners.

**Boston
Scientific**
Advancing science for life™

ボストン・サイエンティフィック ジャパン株式会社
本社 東京都中野区中野4-10-2 中野セントラルパークサウス
www.bostonscientific.jp

1907-31314-A-5 / PSST20180717-0630